



POWIATOWY URZĄD PRACY

w Ostrowie Wielkopolskim

ul. Wolności 29a, 63-400 Ostrów Wielkopolski

tel. (062) 73-73-200 fax (062) 73-73-202

e-mail: poow@praca.gov.pl <http://ostrowwielkopolski.praca.gov.pl/>

Monitoring zawodów deficytowych i nadwyżkowych w powiecie ostrowskim w roku 2019

Spis treści

Spis treści	2
Wstęp.....	3
1. Analiza ogólnej sytuacji na rynku pracy	6
2. Ranking zawodów deficytowych i nadwyżkowych.....	17
3. Analiza umiejętności i uprawnień.....	22
4. Analiza rynku edukacyjnego	25
4.1. Analiza uczniów ostatnich klas szkół ponadgimnazjalnych	25
4.2. Analiza absolwentów szkół ponadgimnazjalnych	26
Podsumowanie	31
Informacja Sygnalna.....	33
Spis tabel i Rysunków	35
Załącznik 1 Rynek pracy	36
Załącznik 2 Rynek edukacyjny	70

Wstęp

Zgodnie z zapisami Ustawy z dnia 20 kwietnia 2004 r. o promocji zatrudnienia i instytucjach rynku pracy (tekst jednolity Dz.U. z 2019r. poz. 1482 ze zm.), do zadań samorządu powiatu w zakresie polityki rynku pracy należy opracowywanie badań i analiz rynku pracy, w tym prowadzenie monitoringu zawodów deficytowych i nadwyżkowych.

Monitoring zawodów deficytowych i nadwyżkowych jest sporządzany w okresach rocznych w oparciu o zalecenia metodyczne przygotowane w ramach projektu „Opracowanie nowych zaleceń metodycznych prowadzenia monitoringu zawodów deficytowych i nadwyżkowych na lokalnym rynku pracy”.

Z uwagi na to, że dotychczas prowadzony monitoring stanowił jedynie diagnozę sytuacji obecnej, z inicjatywy Ministerstwa Pracy i Polityki Społecznej została opracowana nowa metodologia prowadzenia monitoringu zawodów deficytowych i nadwyżkowych, przekazana do stosowania urzędом pracy w 2015 roku.

Wprowadza ona m.in.:

- poszerzenie danych o wolnych miejscach pracy o oferty internetowe w oparciu o przeprowadzane 2 razy w roku (kwiecień, październik) przez wojewódzkie urzędy pracy badanie ofert pracy w Internecie,
- przeprowadzenie raz w roku (wrzesień, październik) przez powiatowe urzędy pracy badania kwestionariuszowego przedsiębiorstw, co pozwala na formułowanie krótkotrwałych prognoz dotyczących zapotrzebowania zgłaszanego ze strony pracodawców na lokalnym rynku pracy.

Podstawowym źródłem informacji odnośnie bezrobotnych i ofert pracy według zawodów i specjalności są dane gromadzone w systemie Syriusz przez nasz Urząd Pracy, dodatkowym źródłem są wspomniane wyżej oferty pracy internetowe gromadzone za pomocą Zielonej Linii. W raporcie wykorzystano dane z Systemu Informacji Oświatowej MEN oraz wyniki badania kwestionariuszowego przedsiębiorstw prowadzonego przez tutejszy urząd, dane zostały wczytane centralnie i posłużyły do opracowania raportu

Analizą objęto grupy elementarne (kod 4-cyfrowy) z Klasyfikacji Zawodów i Specjalności (Dz. U. z 2018 r., poz. 227).

Raport powiatowy dostępny jest na stronie ostrowwielkopolski.praca.gov.pl, w zakładce Rynek pracy/ Statystyki i analizy urzędu/ Monitoring i barometr zawodów. Ranking na każdym poziomie sprawozdawczości można pobrać ze strony <http://mz.praca.gov.pl> zakładka raporty okresowe

Podstawowymi miernikami stosowanymi w monitoringu do określenia deficytu bądź nadwyżki są:

Wskaźnik dostępności ofert pracy

$$B/O_k^t = \frac{\bar{B}_t^k}{\bar{o}_t^k}$$

- gdzie: \bar{B}_t^k - średniomiesięczna liczba bezrobotnych w grupie zawodów k w okresie t
- \bar{o}_t^k - średniomiesięczna liczba dostępnych ofert pracy w grupie zawodów k w okresie t

Miernik informuje o dostępności oferty pracy w danej grupie elementarnej. Im wyższa wartość miernika tym dostępność niższa.

Wskaźnik długotrwałego bezrobocia

$$WDB_t^k = \frac{DB_t^k}{B_t^k}$$

- gdzie: D_t^k - liczba długotrwanie bezrobotnych w grupie zawodów k na koniec okresu t,
- B_t^k - liczba zarejestrowanych bezrobotnych w grupie zawodów k na koniec okresu t,

Wartość miernika informuje o tym, jaki odsetek bezrobotnych w elementarnej grupie zawodów stanowią długotrwanie bezrobotni. Im większa wartość miernika tym więcej długotrwanie bezrobotnych w danej grupie elementarnej zawodów.

Wskaźnik płynności bezrobotnych

$$WPB_t^k = \frac{OB_t^k}{NB_t^k}$$

- gdzie: OB_t^k - odpływ bezrobotnych w grupie zawodów k w okresie t,
- NB_t^k - napływ bezrobotnych w grupie zawodów k w okresie t,

Wartość miernika wskazuje na kierunek i natężenie ruchu bezrobotnych w elementarnej grupie zawodów k

W nowej metodologii identyfikacja zawodów deficytowych i nadwyżkowych następuje poprzez nałożenie dodatkowych warunków na wcześniej wyliczone mierniki, co prezentuje poniższa tabela

Zawody deficytowe	Wskaźnik dostępności oferty pracy	Wskaźnik długotrwałego bezrobocia	Wskaźnik płynności bezrobotnych
deficytowe	$B/O_k^t < 0,9$	lub brak wartości	lub brak wartości
zrównoważone	$0,9 < B/O_k^t < 1,1$	lub brak wartości	lub brak wartości
nadwyżkowe	$B/O_k^t > 1,1$ lub brak wartości		

Z przedstawionej tabeli wynika, że:

Zawody deficytowe to zawody, w których liczba dostępnych ofert pracy jest większa od średniego stanu bezrobotnych w danym okresie sprawozdawczym, odsetek długotrwałe bezrobotnych w tych zawodach nie przekracza mediany (Me), a odpływ bezrobotnych przewyższa ich napływ (bądź jest równy) w danym okresie sprawozdawczym.

Zawody maksymalnie deficytowe to zawody, w których nie odnotowano bezrobotnych czyli wskaźnik dostępności oferty pracy wynosi zero.

Zawody zrównoważone to zawody, w których liczba bezrobotnych jest zbliżona do liczby dostępnych ofert pracy w danym okresie sprawozdawczym, odsetek długotrwałe bezrobotnych w tych zawodach nie przekracza mediany (Me), a odpływ bezrobotnych przewyższa ich napływ (bądź jest równy) w danym okresie sprawozdawczym.

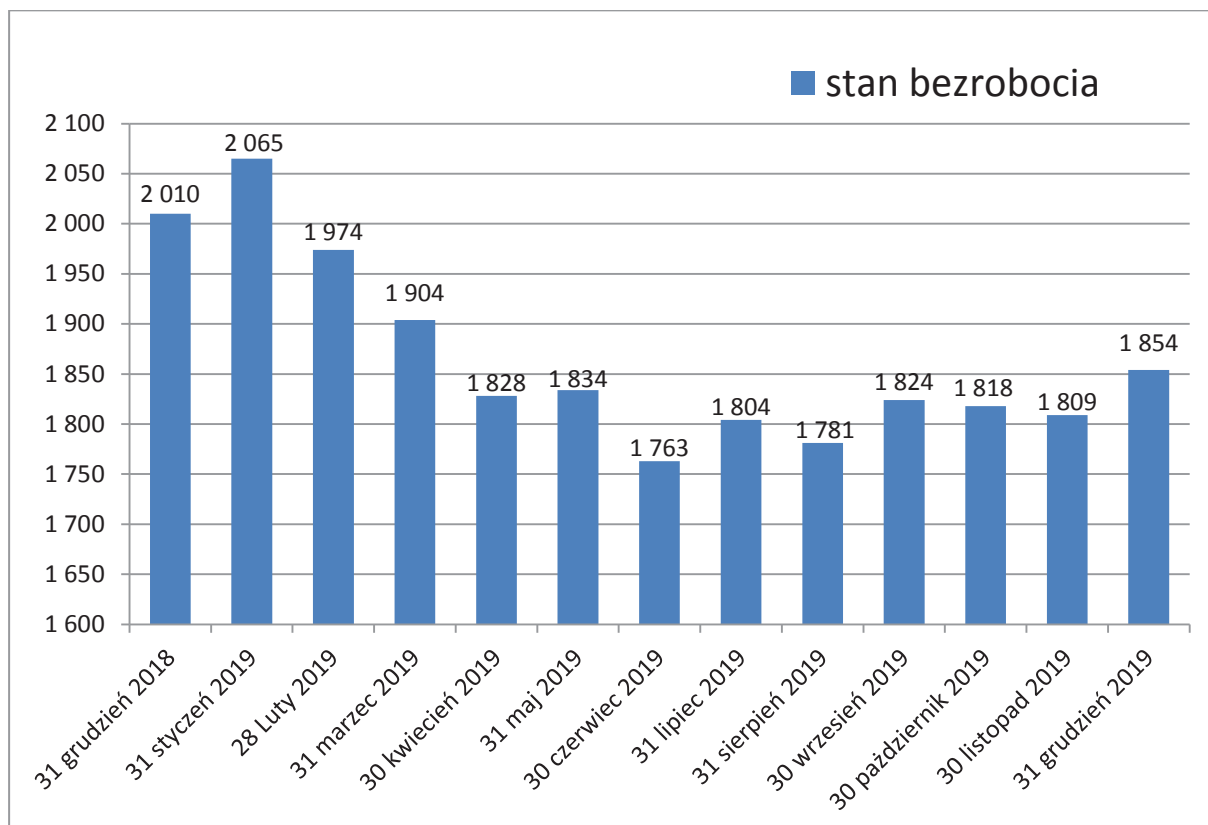
Zawody nadwyżkowe to zawody, w których występuje przewaga liczebna bezrobotnych nad dostępnymi ofertami pracy, bezrobocie długotrwałe powyżej mediany (Me) oraz niski odpływ netto (wyższy napływ niż odpływ) bezrobotnych w danym okresie sprawozdawczym.

Zawody maksymalnie nadwyżkowe to takie, dla których nie ma żadnych ofert pracy tj. wskaźnik dostępności oferty pracy nie przyjmuje żadnych wartości (dzielenie przez zero).

1. Analiza ogólnej sytuacji na rynku pracy

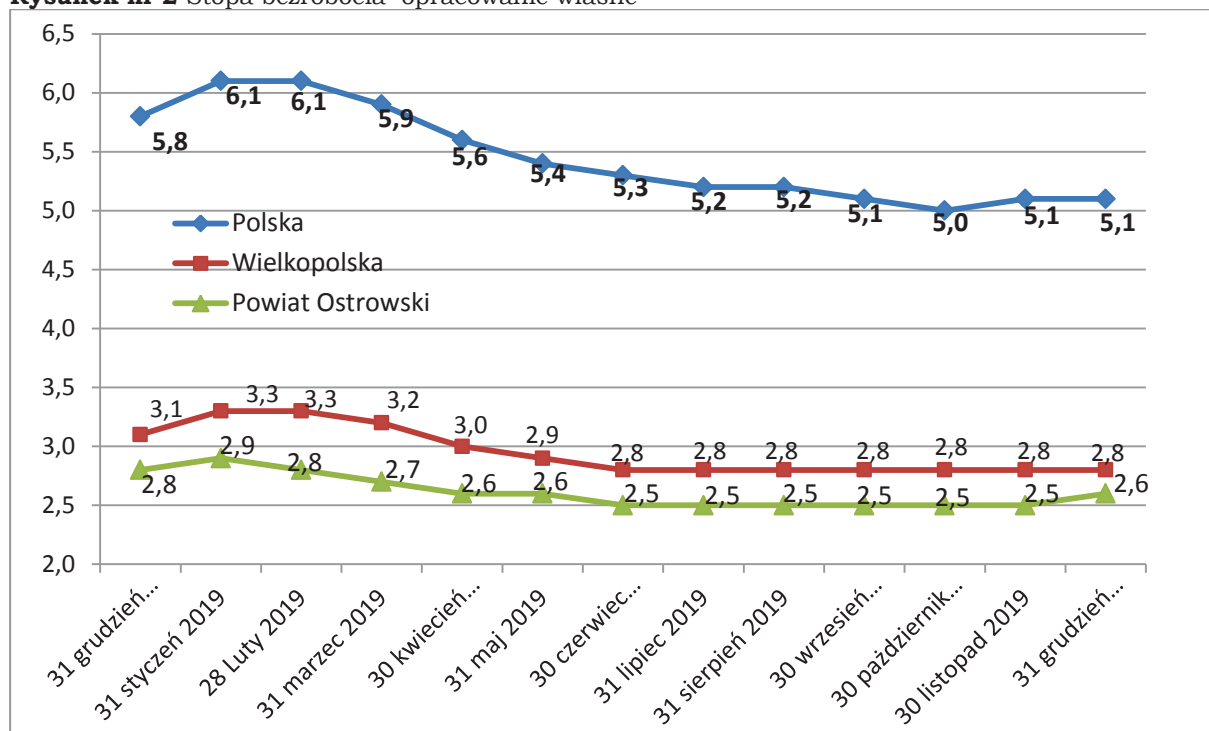
Liczba osób bezrobotnych zarejestrowanych według stanu na 31.12.2019r. wynosiła 1 854 osoby i była niższa od stanu z dnia 31.12.2018r. (2 010) o 156 osób. Największy poziom bezrobocia odnotowano w styczniu 2 065, najmniejszą wartość osiągnął w miesiącu czerwcu, kiedy liczba bezrobotnych spadła do 1 763 osób.

Rysunek nr 1 Stan bezrobocia
opracowanie własne

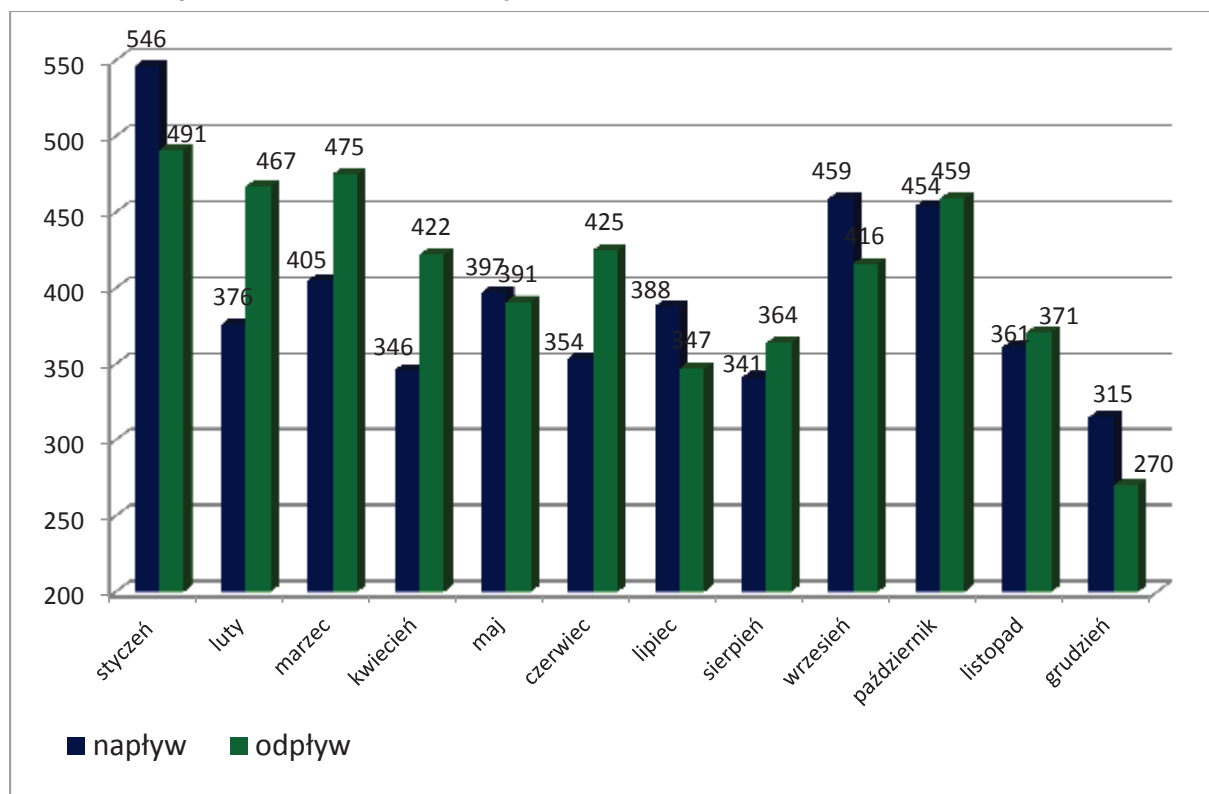


W analizowanym okresie w porównaniu z końcem poprzedniego roku nastąpił spadek stopy bezrobocia, jej wartość w grudniu 2019r. w powiecie ostrowskim wyniosła 2,6% i zmniejszyła się o 0,2 punktu procentowego w stosunku do grudnia 2018r. (2,8%). W porównaniu ze wskaźnikami stopy bezrobocia na terenie kraju (5,2%) i województwa wielkopolskiego (2,8%) jest to wartość niższa.

Rysunek nr 2 Stopa bezrobocia opracowanie własne



Na zmiany w poziomie bezrobocia w 2019r. miał wpływ **większy odpływ z bezrobocia niż napływ do bezrobocia (różnica 156 osób)**. W ciągu 12 miesięcy 2019 roku wyrejestrowano z ewidencji bezrobotnych 4 898 osób, w tym samym okresie zarejestrowano 4 742 osoby.



Rysunek nr 3 Rotacja wśród bezrobotnych opracowanie własne

Największy „napływ bezrobocia” na przestrzeni 2019 nastąpił w miesiącu styczniu (546 osób), najmniejszy zaś w grudniu – 315 osób.

Wśród 4 742 zarejestrowanych w 2019r. było 3 773 bezrobotnych zarejestrowanych po raz kolejny, którzy stanowili 79,6% ogółu rejestrujących się bezrobotnych.

Podstawową przyczyną wyłączenia z ewidencji bezrobotnych w 2019r. było podjęcie pracy – 2 314 osób, tj. 47,2 % odpływu z bezrobocia, przy czym większość podejmowała zatrudnienie niesubsydiowane - 1 980 osób.

Kolejną znaczącą przyczyną wyłączenia z ewidencji bezrobotnych było niepotwierdzenie gotowości do pracy – 826 osób (16,9 % odpływu) oraz dobrowolnej rezygnacji ze statusu bezrobotnego – 489 osób (10,0 %)

W roku 2019 na podstawie Dz.U.19.986 –(nowelizacja weszła w życie z dniem 14 czerwca 2019 r.) zaprzestano ustalania profilu pomocy osobom bezrobotnym,

Tabela 1 Wybrane kategorie osób bezrobotnych na koniec 2018 roku oraz 2019 roku (opracowanie własne)

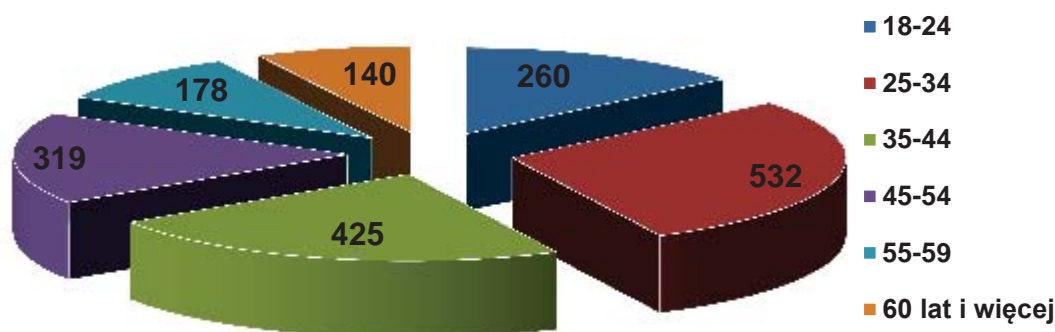
BEZROBOTNI	stan w dniu		zmiana wobec 2018r.		udział do ogółu w %	
	31-12-2018	31-12-2019	liczba	%	2018	2019
Ogółem	2 010	1 854	-156	-7,8		
Płeć						
kobiety	1 176	1 025	-151	-12,8	58,5	55,3
mężczyźni	834	829	-5	-0,6	41,5	44,7
miejsce zamieszkania						
miasto	1 096	1 003	-93	-8,5	54,5	54,1
wieś	914	851	-63	-6,9	45,5	45,9
Wiek						
18-24	263	260	-3	-1,1	13,1	14,0
25-34	566	532	-34	-6,0	28,2	28,7
35-44	500	425	-75	-15,0	24,9	22,9
45-54	339	319	-20	-5,9	16,9	17,2
55-59	220	178	-42	-19,1	10,9	9,6
60 lat i więcej	122	140	18	14,8	6,1	7,6

Wykształcenie						
wyższe	280	260	-20	-7,1	13,9	14,0
policealne i średnie zawodowe	433	381	-52	-12,0	21,5	20,6
średnie ogólnokształcące	308	299	-9	-2,9	15,3	16,1
zasadnicze zawodowe	624	572	-52	-8,3	31,0	30,9
gimnazjalne i poniżej	365	342	-23	-6,3	18,2	18,4
Staż pracy						
do 1 roku	334	296	-38	-11,4	16,6	16,0
1-5 lat	524	510	-14	-2,7	26,1	27,5
5-10 lat	351	322	-29	-8,3	17,5	17,4
10-20 lat	339	293	-46	-13,6	16,9	15,8
20-30 lat	185	167	-18	-9,7	9,2	9,0
30 lat i więcej	102	98	-4	-3,9	5,1	5,3
bez stażu	175	168	-7	-4,0	8,7	9,1
Czas pozostawania bez pracy						
do 1 miesiąca	325	290	-35	-10,8	16,2	15,6
1-3 miesięcy	531	542	11	2,1	26,4	29,2
3-6 miesięcy	373	378	5	1,3	18,6	20,4
6-12 miesięcy	313	287	-26	-8,3	15,6	15,5
12-24 miesiące	221	194	-27	-12,2	11,0	10,5
pow. 24 miesięcy	247	163	-84	-34,0	12,3	8,8
Wybrane kategorie bezrobotnych będących w szczególnej sytuacji na rynku pracy						
do 30 roku życia	549	523	-26	-4,7	27,3	28,2
w tym do 25 roku życia	263	260	-3	-1,1	13,1	14,0
długotrwale bezrobotni	648	538	-110	-17,0	32,2	29,0
pow. 50 roku życia	516	488	-28	-5,4	25,7	26,3
korzystające ze świadczeń z pomocy społecznej	58	54	-4	-6,9	2,9	2,9
posiadające co najmniej jedno dziecko do 6 roku życia	480	422	-58	-12,1	23,9	22,8
niepełnosprawni	224	217	-7	-3,1	11,1	11,7

Populacja kobiet stanowiła 55,3 % ogółu bezrobotnych (1 025 osób) i w porównaniu do roku 2018 zmalała o 3,2%. W stosunku do ubiegłego roku nastąpił spadek liczby bezrobotnych kobiet o 151 osób.

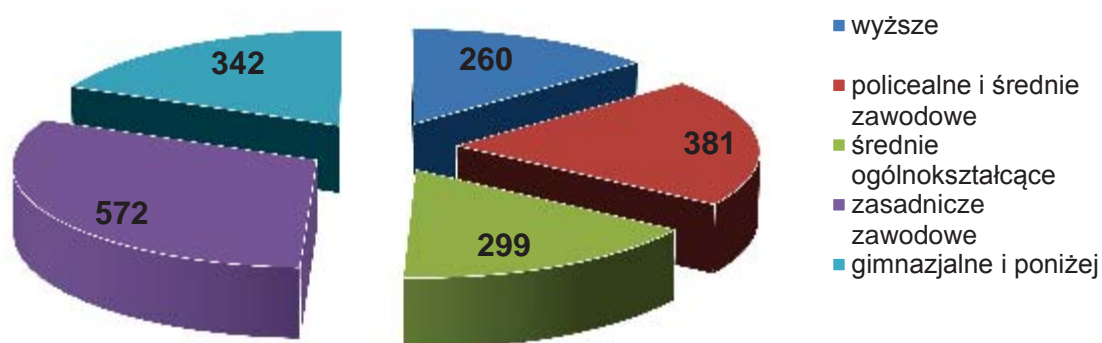
Bezrobotni zamieszkali na wsi stanowili 45,9 % ogółu zarejestrowanych (a na koniec 2018r. - 45,5 %).

W strukturze bezrobotnych według wieku, najliczniejszą zbiorowość stanowiły osoby w przedziale wiekowym od 25 do 34 roku życia (28,7 % ogółu bezrobotnych wzrost o 0,5%), nieznacznie wzrósł odsetek osób bezrobotnych w wieku 18-24 lat o 0,9% , oraz wśród osób bezrobotnych w wieku 60 lat i więcej o 1,2% który na koniec roku wynosił 7,6 % ogółu bezrobotnych.



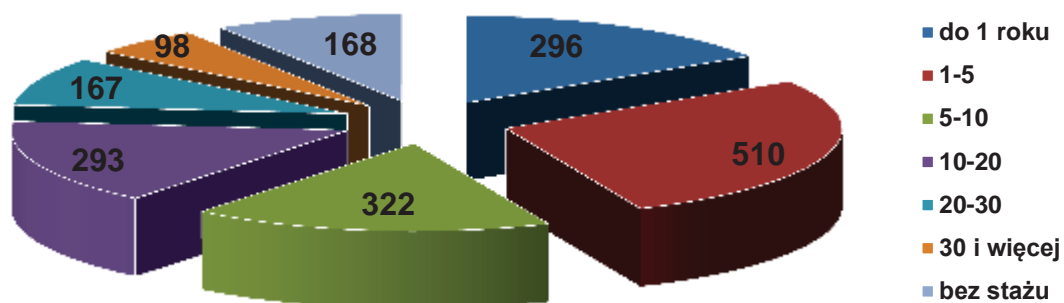
Rysunek nr 4 Struktura bezrobotnych wg wieku na koniec grudnia 2019 roku (opracowanie własne)

Największy odsetek wśród bezrobotnych stanowiły osoby z wykształceniem zasadniczym zawodowym 30,9%, największy spadek liczby bezrobotnych o 52 osoby odnotowano wśród osób legitymujących się wykształceniem policealnym i średnim oraz zawodowym zasadniczym zawodowym -.



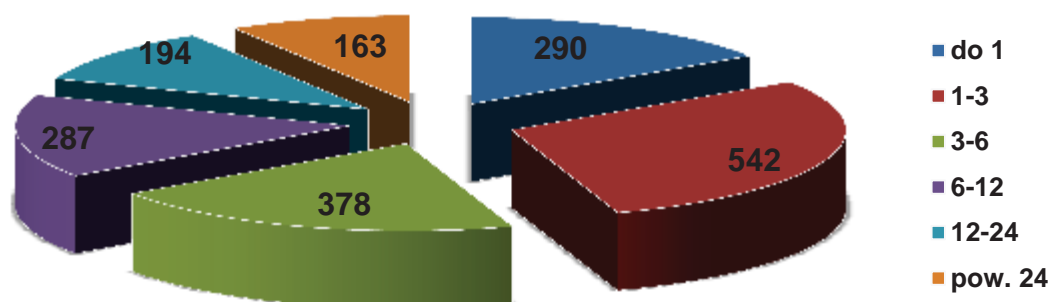
Rysunek nr 5 Struktura bezrobotnych wg wykształcenia na koniec grudnia 2019 roku (opracowanie własne)

W strukturze bezrobotnych według stażu pracy na koniec 2019 r. najwięcej było zarejestrowanych osób ze stażem od 1 do 5 lat 510 osób (27,5 %).



Rysunek nr 6 Struktura bezrobotnych wg stażu pracy ogółem na koniec grudnia 2019 roku (opracowanie własne)

W strukturze osób bezrobotnych ze względu na czas pozostawania bez pracy najczęściej było osób zarejestrowanych od 1 do 3 miesięcy (29,3 %), wszystkie osoby pozostające w ewidencji powyżej 12 miesięcy stanowiły 19,3 %. Największy spadek liczby bezrobotnych nastąpił w tejże grupie; w roku 2018 stanowili 23,3% ogółu bezrobotnych .



Rysunek nr 7 Struktura bezrobotnych wg czasu pozostawania bez pracy na koniec grudnia 2019 roku (opracowanie własne)

Wg stanu na koniec grudnia 2019 roku spośród 1 854 zarejestrowanych 137 osób nie posiadało zawodu, stanowili oni 7,4 % wszystkich bezrobotnych. Obrazuje to poniższa tabela.

Tabela 2 Zestawienie osób bez zawodu z osobami zarejestrowanymi ogółem (opracowanie własne)

Liczba osób zarejestrowanych	31-12-2018	30-06-2019	31-12-2019
ogółem	2 010	1 763	1 854
bez zawodu	151	129	137
% z ogółem	7,5	7,3	7,4

Analizując powyższą tabelę można zauważyć, że liczba osób zarejestrowanych na koniec grudnia 2019 w porównaniu z końcem czerwca 2019 wzrosła o 91 osób, liczba osób nie posiadających zawodu uległa wzrostowi o 8 osób. Oznacza to, że w ewidencji osób bezrobotnych nastąpił wzrost osób bez zawodu. Spośród zarejestrowanych osób bez zawodu 78,8% stanowiły kobiety.

Bezrobocie w powiecie ostrowskim dotyczy w znacznej mierze osób z wykształceniem zasadniczym zawodowym i średnim. Lista rankingowa najliczniej zarejestrowanych bezrobotnych na koniec grudnia 2019 nie uległa dużym zmianom. Głównie dotyczyły one miejsc rankingowych poszczególnych grup zawodów.

Tabela 3 Grupy zawodów, w których liczba bezrobotnych jest największa w 2019 (na podstawie informacji rocznej opublikowanej przez MRPiPS)

Kod	Elementarne grupy zawodów	Liczba bezrobotnych (31-12-2019)
5223	Sprzedawcy sklepowi (ekspedienci)	180
7222	Ślusarze i pokrewni	64
5120	Kucharze	54
5153	Gospodarze budynków	48
4110	Pracownicy obsługi biurowej	35
7231	Mechanicy pojazdów samochodowych	34
9313	Robotnicy wykonujący prace proste w budownictwie ogólnym	34
2421	Specjaliści do spraw zarządzania i organizacji	32
3314	Średni personel do spraw statystyki i dziedzin pokrewnych	31
5141	Fryzjerzy	31
9112	Pomoce i sprzątaczk biurowe, hotelowe i pokrewne	31
7112	Murarze i pokrewni	28
7512	Piekarze, cukiernicy i pokrewni	25
7522	Stolarze meblowi i pokrewni	25
9329	Robotnicy wykonujący prace proste w przemyśle gdzie indziej niesklasyfikowani	25
2422	Specjaliści do spraw administracji i rozwoju	23
3115	Technicy mechanicy	23
4321	Magazynierzy i pokrewni	22
5249	Pracownicy sprzedaży i pokrewni gdzie indziej niesklasyfikowani	21
7223	Ustawiacze i operatorzy obrabiarek do metali i pokrewni	21
7531	Krawcy, kuśnierze, kapelusznicy i pokrewni	21
8153	Operatorzy maszyn do szycia	21

Wśród zawodów, w których liczba bezrobotnych jest największa prym wiodą sprzedawcy, ślusarze i pokrewni, kucharze, gospodarze budynków, pracownicy obsługi biurowej.

Podobna sytuacja ma miejsce w przypadku napływu osób bezrobotnych. W 2019 roku nastąpił największy napływ: sprzedawców, ślusarzy, kucharzy, mechaników pojazdów samochodowych oraz fryzjerów.

Tabela 4 Grupy zawodów, w których liczba bezrobotnych (napływ) jest największa w 2019r. (na podstawie informacji rocznej opublikowanej przez MRPiPS)

Kod	Elementarne grupy zawodów	Liczba bezrobotnych (napływ w okresie)
5223	Sprzedawcy sklepowi (ekspedienci)	434
7222	Ślusarze i pokrewni	149
5120	Kucharze	117
7231	Mechanicy pojazdów samochodowych	104
5141	Fryzjerzy	101
5153	Gospodarze budynków	101
9313	Robotnicy wykonujący prace proste w budownictwie ogólnym	90
7522	Stolarze meblowi i pokrewni	86
4110	Pracownicy obsługi biurowej	84
2421	Specjaliści do spraw zarządzania i organizacji	80
3314	Średni personel do spraw statystyki i dziedzin pokrewnych	69
9112	Pomoce i sprzątaczk biurowe, hotelowe i pokrewne	69
9329	Robotnicy wykonujący prace proste w przemyśle gdzie indziej niesklasyfikowani	62
7112	Murarze i pokrewni	61
7531	Krawcy, kuśnierze, kapelusznicy i pokrewni	61
5249	Pracownicy sprzedaży i pokrewni gdzie indziej niesklasyfikowani	60
4321	Magazynierzy i pokrewni	59
7223	Ustawiacze i operatorzy obrabiarek do metali i pokrewni	56
3115	Technicy mechanicy	54
2422	Specjaliści do spraw administracji i rozwoju	53

Za długotrwale bezrobotnego uznaje się osobę, która w okresie ostatnich dwóch lat pozostawała w rejestrze powiatowego urzędu pracy przez minimum 12 miesięcy. Po analizie zjawiska, wśród grup zawodów, dla których wskaźnik długotrwałego bezrobocia jest najwyższy należy uznać, że są to osoby, które z różnych powodów trudno zaktywizować (np. ograniczenia zdrowotne, wiek, opieka nad dziećmi), bądź podejmują pracę krótkookresową.

Tabela 5 Grupy zawodów, dla których wskaźnik długotrwałego bezrobocia jest najwyższy w 2019 (na podstawie informacji rocznej opublikowanej przez MRPiPS)

Kod	Elementarne grupy zawodów	napływ	odpływ	stan na koniec okresu	Wskaźnik długotrwałego bezrobocia
1221	Kierownicy do spraw marketingu i sprzedaży	6	7	1	100,00
2412	Doradcy finansowi i inwestycyjni	1	2	1	100,00
2622	Bibliotekoznawcy i specjaliści zarządzania informacją	1	4	1	100,00
3144	Technicy technologii żywności	3	6	1	100,00
3323	Zaopatrzeniowcy	2	3	1	100,00
4120	Sekretarki (ogólne)	1	2	2	100,00

4211	Kasjerzy bankowi i pokrewni	4	7	1	100,00
4413	Kodowacze, korektorzy i pokrewni	0	0	1	100,00
5152	Pracownicy usług domowych	3	4	2	100,00
5211	Sprzedawcy na targowiskach i bazarach	7	7	2	100,00
6111	Rolnicy upraw polowych	1	1	1	100,00
6330	Rolnicy produkcji roślinnej i zwierzęcej pracujący na własne potrzeby	0	1	1	100,00
7221	Kowale i operatorzy pras kuźniczych	3	4	1	100,00
7313	Jubilerzy, złotnicy i pokrewni	1	1	1	100,00
7413	Monterzy linii elektrycznych	1	1	1	100,00
8182	Maszyniści kotłów parowych i pokrewni	4	5	1	100,00
8342	Operatorzy sprzętu do robót ziemnych i urządzeń pokrewnych	4	6	1	100,00
9611	Ładowacze nieczystości	3	4	2	100,00
9613	Zamiatacze i pokrewni	7	11	5	100,00
9621	Gońcy, bagażowi i pokrewni	6	6	1	100,00

W przypadku zawodów, wśród których wskaźnik płynności bezrobotnych jest największy należy wymienić grupę: Bibliotekoznawcy i specjaliści zarządzania informacją, Artyści plastycy, Robotnicy przetwórstwa surowców roślinnych natomiast na przeciwnym biegunie znaleźli się Technicy górnictwa, metalurgii i pokrewni, Pośrednicy usług biznesowych gdzie indziej niesklasyfikowani, Operatorzy maszyn tkackich i dziewiarskich.

Tabela 6 Grupy zawodów, dla których wskaźnik płynności bezrobotnych jest największy w 2019 (na podstawie informacji rocznej opublikowanej przez MRPiPS)

Kod	Elementarne grupy zawodów	napływ	odpływ	stan na koniec okresu	Wskaźnik płynności bezrobotnych
2622	Bibliotekoznawcy i specjaliści zarządzania informacją	1	4	1	4,00
2651	Artyści plastycy	2	5	0	2,50
7514	Robotnicy przetwórstwa surowców roślinnych	3	7	1	2,33
2281	Farmaceuci bez specjalizacji lub w trakcie specjalizacji	1	2	0	2,00
2342	Specjaliści do spraw wychowania małego dziecka	3	6	0	2,00
2352	Nauczyciele szkół specjalnych	1	2	0	2,00
2412	Doradcy finansowi i inwestycyjni	1	2	1	2,00
2621	Archiwiści i muzealnicy	1	2	0	2,00
2634	Psycholodzy i pokrewni	1	2	0	2,00
2642	Dziennikarze	1	2	0	2,00
3144	Technicy technologii żywności	3	6	1	2,00
3214	Technicy medyczni i dentyści	1	2	2	2,00
3422	Trenerzy, instruktorzy i działacze sportowi	1	2	0	2,00

3514	Technicy sieci internetowych	1	2	0	2,00
4120	Sekretarki (ogólne)	1	2	2	2,00
4312	Pracownicy do spraw statystyki, finansów i ubezpieczeń	2	4	0	2,00
6340	Rybacy i zbieracze pracujący na własne potrzeby	2	4	1	2,00
8131	Operatorzy maszyn i urządzeń do produkcji wyrobów chemicznych	2	4	0	2,00
8171	Operatorzy urządzeń do wyrobu masy papierniczej i produkcji papieru	2	4	0	2,00
8331	Kierowcy autobusów i motorniczowie tramwajów	1	2	0	2,00
8350	Marynarze i pokrewni (z wyłączeniem sił zbrojnych)	1	2	0	2,00

Tabela 7 Grupy zawodów, dla których wskaźnik płynności bezrobotnych jest najmniejszy w 2019 (na podstawie informacji rocznej opublikowanej przez MRPiPS)

Kod	Elementarne grupy zawodów	napływ	odpływ	stan na koniec okresu	Wskaźnik płynności bezrobotnych
1323	Kierownicy do spraw budownictwa	1	0	1	0,00
1412	Kierownicy w gastronomii	2	0	2	0,00
3117	Technicy górnictwa, metalurgii i pokrewni	1	0	1	0,00
3324	Pośrednicy handlowi	2	0	2	0,00
3339	Pośrednicy usług biznesowych gdzie indziej niesklasyfikowani	1	0	1	0,00
3439	Średni personel w zakresie działalności artystycznej i kulturalnej gdzie indziej niesklasyfikowany	2	0	3	0,00
3511	Operatorzy urządzeń teleinformatycznych	1	0	1	0,00
5113	Przewodnicy turystyczni i piloci wycieczek	1	0	1	0,00
6114	Rolnicy upraw mieszanych	1	0	1	0,00
7515	Klasyfikatorzy żywności i pokrewni	1	0	0	0,00
7532	Konstruktorzy i krojczowie odzieży	3	0	3	0,00
8152	Operatorzy maszyn tkackich i dziewiarskich	1	0	1	0,00
5246	Wydawcy posiłków	3	1	1	0,33
7322	Drukarze	149	149	64	0,33
8159	Operatorzy maszyn do produkcji wyrobów włókienniczych, futrzarskich i skórzanych gdzie indziej niesklasyfikowani	6	2	3	0,33

Dane zebrane w ramach monitoringu zawodów deficytowych i nadwyżkowych pozwalają na porównanie struktury ofert pracy z terenu powiatu zgłaszanych do Powiatowego Urzędu Pracy ze strukturą ofert pracy zamieszczanych na publicznych portalach rekrutacyjnych. Oferty pracy pojawiające się w Internecie na potrzeby niniejszego raportu gromadził Wojewódzki Urząd Pracy w Poznaniu. Analizę

sporządzono dla wielkich grup zawodów. Jej wyniki przekonują, że za pośrednictwem Internetu poszukiwani są zdecydowanie częściej: kierownicy oraz specjaliści. W Powiatowym Urzędzie Pracy zgłoszono więcej ofert w pośrednictwie dotyczącym: robotników przemysłowych i rzemieślników, operatorów i monterów maszyn i urządzeń oraz pracowników wykonujących prace proste. W powiecie ostrowskim 72,9% ofert pracy zgłaszanych jest przez pracodawców w PUP, 27,1% za pośrednictwem Zielonej Linii. Szczegółowe dane zawiera kolejna tabela.

Tabela 8 Oferty pracy w 2019 roku (na podstawie informacji rocznej opublikowanej przez MRPiPS)

Nazwa wielkiej grupy zawodów	CBOP (PUP+OHP +EURES)	Internet	Razem
w liczbach bezwzględnych			
Ogółem	4 848	1 803	6 651
PRZEDSTAWICIELE WŁADZ PUBLICZNYCH, WYŻSI URZĘDNICY I KIEROWNICY	52	214	266
SPECJALIŚCI	247	616	863
TECHNICY I INNY ŚREDNI PERSONEL	259	376	635
PRACOWNICY BIUROWI	463	35	498
PRACOWNICY USŁUG I SPRZEDAWCY	482	471	953
ROLNICY, OGRODNICY, LEŚNICY I RYBACY	42	0	42
ROBOTNICY PRZEMYSŁOWI I RZEMIEŚLNICY	1 275	15	1 290
OPERATORZY I MONTERZY MASZYN I URZĄDZEŃ	1 129	62	1 191
PRACOWNICY WYKONUJĄCY PRACE PROSTE	899	14	913
wskaznik struktury według źródeł			
Ogółem	19,55%	80,45%	100%
PRZEDSTAWICIELE WŁADZ PUBLICZNYCH, WYŻSI URZĘDNICY I KIEROWNICY	28,62%	71,38%	100%
SPECJALIŚCI	40,79%	59,21%	100%
TECHNICY I INNY ŚREDNI PERSONEL	92,97%	7,03%	100%
PRACOWNICY BIUROWI	50,58%	49,42%	100%
PRACOWNICY USŁUG I SPRZEDAWCY	100,00%	0,00%	100%
ROLNICY, OGRODNICY, LEŚNICY I RYBACY	98,84%	1,16%	100%
ROBOTNICY PRZEMYSŁOWI I RZEMIEŚLNICY	94,79%	5,21%	100%
OPERATORZY I MONTERZY MASZYN I URZĄDZEŃ	98,47%	1,53%	100%
PRACOWNICY WYKONUJĄCY PRACE PROSTE	19,55%	80,45%	100%

Nazwa wielkiej grupy zawodów	CBOP (PUP+OHP +EURES)	Internet	Razem
wskaźnik struktury wg grup w poszczególnych źródłach			Wskaźnik zróżnicowania (PUP vs. Internet)
Ogółem	100,00%	100,00%	
PRZEDSTAWICIELE WŁADZ PUBLICZNYCH, WYŻSI URZĘDNICY I KIEROWNICY	1,07%	11,87%	0,09
SPECJALIŚCI	5,09%	34,17%	0,15
TECHNICY I INNY ŚREDNI PERSONEL	5,34%	20,85%	0,26
PRACOWNICY BIUROWI	9,55%	1,94%	4,92
PRACOWNICY USŁUG I SPRZEDAWCY	9,94%	26,12%	0,38
ROLNICY, OGRODNICY, LEŚNICY I RYBACY	0,87%	0,00%	
ROBOTNICY PRZEMYSŁOWI I RZEMIEŚLNICY	26,30%	0,83%	31,61
OPERATORZY I MONTERZY MASZYN I URZĄDZEŃ	23,29%	3,44%	6,77
PRACOWNICY WYKONUJĄCY PRACE PROSTE	18,54%	0,78%	23,88

2. Ranking zawodów deficytowych i nadwyżkowych

Rankingi zawodów deficytowych i nadwyżkowych stanowią najważniejszy element prowadzenia monitoringu. Celem konstrukcji rankingów jest zidentyfikowanie elementarnych grup zawodów charakteryzujących się deficytem, równowagą bądź nadwyżką na rynku pracy. Przedstawienie rankingów zawodów deficytowych, zrównoważonych oraz nadwyżkowych, pozwala dodatkowo na wskazanie kierunków i natężenia zmian zachodzących w strukturze zawodowej, co za tym idzie, usprawnienie poradnictwa zawodowego. Konstrukcja rankingu opiera się na zestawieniu popytowej i podaźowej strony rynku pracy. Jako podaźową stronę rynku pracy przyjęto liczbę bezrobotnych zarejestrowanych w urzędzie pracy. Natomiast popyt na rynku pracy określono jako liczbę wolnych miejsc pracy i miejsc aktywizacji zawodowej. Z powodu, iż oferty pracy zgłaszane przez pracodawców do PUP stanowią jedynie część informacji o popytowej stronie rynku pracy, włączono do rankingu oferty pracy podmiotów publicznych (zamieszczane w BIP) oraz oferty pracy publikowane w internetowych serwisach rekrutacyjnych.

Zawody deficytowe charakteryzują się większą liczbą dostępnych ofert pracy niż wynosi średni stan bezrobotnych w danym okresie sprawozdawczym. Dodatkowo w ich przypadku odsetek długotrwale bezrobotnych nie przekracza mediany, a odpływ bezrobotnych przewyższa ich napływ (lub jest równy) w okresie sprawozdawczym. Z kolei zawody maksymalnie deficytowe wyróżniają się brakiem bezrobotnych tj. wskaźnik dostępności oferty pracy wynosi zero. Na podstawie obowiązującej metodologii do grupy zawodów deficytowych często trafiają zawody, w których

zgłoszono jedno lub kilka miejsc pracy. Do grup zawodów maksymalnie deficytowych zaliczono: Dealerzy i maklerzy aktywów finansowych, Inżynierowie elektrycy. Grupy zawodów deficytowych to: Projektanci i administratorzy baz danych, Nauczyciele kształcenia zawodowego, Kontrolerzy (sterowniczy) procesów przemysłowych gdzie indziej niesklasyfikowani, Operatorzy maszyn do produkcji wyrobów z tworzyw sztucznych, Kierowcy autobusów i motorniczowie tramwajów.

Tabela 9 Ranking elementarnych grup zawodów deficytowych w 2019 roku
(na podstawie informacji rocznej opublikowanej przez MRPiPS)

MAKSYMALNY DEFICYT				
Kod	Elementarna grupa zawodów	Liczba dostępnych ofert pracy	Odsetek ofert subsydiowanych w CBOP (PUP+OHP+EURES) (%)	Odsetek miejsc aktywizacji zawodowej (%)
3311	Dealerzy i maklerzy aktywów finansowych	7		0,00
2151	Inżynierowie elektrycy	7		0,00
1346	Kierownicy w instytucjach finansowych i ubezpieczeniowych	4		0,00
5169	Pracownicy usług osobistych gdzie indziej niesklasyfikowani	3	0,00	0,00
2514	Programiści aplikacji	3		0,00
9622	Pracownicy wykonujący dorywcze prace proste	3	0,00	0,00
7549	Robotnicy przemysłowi i rzemieślnicy gdzie indziej niesklasyfikowani	2	0,00	0,00
7224	Szlifierze narzędzi i polerowacze metali	2	0,00	0,00
2424	Specjaliści do spraw szkoleń zawodowych i rozwoju kadr	2	100,00	100,00
1311	Kierownicy produkcji w rolnictwie i leśnictwie	1		0,00
2212	Lekarze specjaliści (ze specjalizacją II stopnia lub tytułem specjalisty)	1		0,00
2611	Adwokaci, radcy prawni i prokuratorzy	1		0,00
3334	Agenci i administratorzy nieruchomości	1		0,00
3351	Funkcjonariusze celni i ochrony granic	1		0,00
5112	Konduktorzy i pokrewni	1	0,00	0,00
2164	Urbaniści i inżynierowie ruchu drogowego	1		0,00
2295	Optometryści	1		0,00
8112	Operatorzy maszyn i urządzeń do przeróbki mechanicznej kopalin	1	0,00	0,00
4419	Pracownicy obsługi biura gdzie indziej niesklasyfikowani	1	0,00	0,00
3122	Mistrzowie produkcji w przemyśle przetwórczym	0	0,00	0,00
9612	Sortowacze odpadów	0	20,00	20,00
5411	Strażacy	0	0,00	0,00

* W przypadku maksymalnego deficytu liczba bezrobotnych równa jest zero. W rezultacie wskaźnik dostępności ofert pracy równa się zero, a pozostałe mierniki nie osiągają wartości

DEFICYT

Kod	Elementarna grupa zawodów	Średniomiesięczna liczba bezrobotnych	Średniomiesięczna liczba dostępnych ofert pracy	Wskaźnik dostępności ofert pracy	Wskaźnik długotrwałego bezrobocia	Wskaźnik płynności bezrobotnych	Odsetek ofert subsydiowanych (%)	Odsetek wolnych miejsc pracy (%)
2521	Projektanci i administratorzy baz danych	0,08	2,00	0,04			0,00	0,00
2320	Nauczyciele kształcenia zawodowego	0,33	4,83	0,07		1,00	0,00	0,00
3139	Kontrolerzy (sterowniczy) procesów przemysłowych gdzie indziej niesklasyfikowani	0,25	3,00	0,08			0,00	0,00
8142	Operatorzy maszyn do produkcji wyrobów z tworzyw sztucznych	3,08	18,17	0,17	0,00	1,08	1,02	0,00
3312	Pracownicy do spraw kredytów, pożyczek i pokrewni	1,17	6,25	0,19	0,00	1,00		0,00
8331	Kierowcy autobusów i motorniczowie tramwajów	0,25	1,25	0,20		2,00	0,00	0,00
8183	Operatorzy urządzeń pakujących, znakujących i urządzeń do napełniania butelek	0,25	1,17	0,21		1,00		0,00
9129	Pozostali pracownicy zajmujący się sprzątaniami	0,33	1,50	0,22			0,00	0,00
3118	Kreślarze	0,67	2,58	0,26		1,00	0,00	0,00
7523	Ustawiacze i operatorzy maszyn do obróbki i produkcji wyrobów z drewna	1,25	4,67	0,27	0,00	1,00	5,00	0,00
7514	Robotnicy przetwórstwa surowców roślinnych	1,08	3,33	0,33	0,00	2,33	0,00	0,00
1219	Kierownicy do spraw obsługi biznesu i zarządzania gdzie indziej niesklasyfikowani	1,08	3,25	0,33				0,00
2519	Analitycy systemów komputerowych i programiści gdzie indziej niesklasyfikowani	1,25	3,75	0,33	0,00	1,00	0,00	0,00
4323	Pracownicy do spraw transportu	0,42	1,00	0,42		1,00		0,00
8332	Kierowcy samochodów ciężarowych	7,08	15,75	0,45	20,00	1,24	0,00	0,00
2634	Psycholodzy i pokrewni	0,17	0,33	0,50		2,00	0,00	0,00
2144	Inżynierowie mechanicy	2,92	5,42	0,54	0,00	1,10	0,00	0,00
8211	Monterzy maszyn i urządzeń mechanicznych	0,50	0,92	0,55		1,33	0,00	0,00
4312	Pracownicy do spraw statystyki, finansów i ubezpieczeń	0,92	1,58	0,58		2,00		0,00
7123	Tynkarze i pokrewni	1,75	2,75	0,64	0,00	1,33	0,00	0,00
1120	Dyrektorzy generalni i zarządzający	1,08	1,58	0,68		1,00	0,00	0,00
3359	Urzednicy państwowi do spraw nadzoru gdzie indziej niesklasyfikowani	0,58	0,75	0,78			0,00	0,00
2293	Dietetycy i specjaliści do spraw żywienia	0,92	1,17	0,79	0,00	1,00		0,00

9121	Praczkę ręczne i prasowacze	1,92	2,17	0,88	0,00	1,00	0,00	0,00
1420	Kierownicy w handlu detalicznym i hurtowym	3,42	3,83	0,89	0,00	1,50		0,00
8344	Kierowcy operatorzy wózków jezdniowych	6,17	25,08	0,25	16,67	1,10	0,69	0,35
3255	Średni personel ochrony środowiska, medycyny pracy i bhp	0,92	2,58	0,35	0,00	1,00	50,00	50,00
8157	Operatorzy maszyn do prania	0,58	1,08	0,54		1,00	23,08	23,08
4321	Magazynierzy i pokrewni	17,08	28,33	0,60	13,64	1,07	2,26	1,13
2251	Lekarze weterynarii bez specjalizacji lub w trakcie specjalizacji	0,17	0,25	0,67		1,00	100,00	100,00
2342	Specjaliści do spraw wychowania małego dziecka	1,50	1,75	0,86		2,00	9,52	9,52
7316	Sztyldziarze, grawerzy i zdobnicy ceramiki, szkła i pokrewni	0,17	0,67	0,25		1,00	0,00	0,00
3422	Trenerzy, instruktorzy i działacze sportowi	0,25	0,42	0,60		2,00	0,00	0,00

Zawody zrównoważone odznaczają się zbliżoną liczbą bezrobotnych i dostępnych ofert pracy w danym okresie sprawozdawczym, odsetek długotrwale bezrobotnych w tych zawodach nie przekracza mediany (*Me*), a odpływ bezrobotnych przewyższa ich napływ (bądź jest równy) w danym okresie sprawozdawczym. W powiecie ostrowskim zidentyfikowano 4 grupy zawodów zrównoważonych.

Tabela 10 Grupy zawodów zrównoważonych w 2019 roku
(na podstawie informacji rocznej opublikowanej przez MRPiPS)

RÓWNOWAGA						
Kod	Elementarna grupa zawodów	Średniomiesięczna liczba bezrobotnych	Średniomiesięczna liczba dostępnych ofert pracy	Wskaźnik dostępności ofert pracy	Odsetek ofert subsydiowanych (%)	Odsetek wolnych miejsc pracy (%)
8219	Monterzy gdzie indziej niesklasyfikowani	8,92	9,83	0,91	7,63	0,00
5244	Sprzedawcy (konsultanci) w centrach sprzedaży telefonicznej / internetowej	1,67	1,83	0,91	20,00	20,00
3321	Agenci ubezpieczeniowi	1,17	1,25	0,93	100,00	0,00
8171	Operatorzy urządzeń do wyrobu masy papierniczej i produkcji papieru	1,17	1,25	0,93	0,00	0,00

Zawody nadwyżkowe odznaczają się przewagą liczebną bezrobotnych nad dostępnymi ofertami pracy, bezrobociem długotrwałym powyżej mediany (Me) oraz niskim odpływem netto (wyższy napływ niż odpływ) bezrobotnych w okresie sprawozdawczym. Zawody maksymalnie nadwyżkowe to takie, dla których nie ma żadnych ofert pracy tj. wskaźnik dostępności oferty pracy nie przyjmuje żadnych wartości (dzielenie przez zero). Zawody maksymalnie nadwyżkowe, to: Układacze towarów na półkach, Robotnicy wykonujący proste prace polowe, Projektanci wzornictwa przemysłowego i odzieży.

Do zawodów nadwyżkowych zaliczono min. zamiataczy i pokrewnych, Specjaliści do spraw zarządzania i organizacji, Średni personel do spraw statystyki i dziedzin pokrewnych. Wszystkie wymienione grupy charakteryzują się wysokim wskaźnikiem długotrwałego bezrobocia.

Tabela 11 Ranking elementarnych grup zawodów nadwyżkowych w 2019 roku
(na podstawie informacji rocznej opublikowanej przez MRPiPS)

MAKSYMALNA NADWYŻKA								
Kod	Elementarna grupa zawodów	Liczba bezrobotnych						
9334	Układacze towarów na półkach	5						
8213	Monterzy sprzętu elektronicznego	4						
5329	Pracownicy opieki osobistej w ochronie zdrowia i pokrewni gdzie indziej niesklasyfikowani	3						
2163	Projektanci wzornictwa przemysłowego i odzieży	3						
9211	Robotnicy wykonujący proste prace polowe	2						
3439	Średni personel w zakresie działalności artystycznej i kulturalnej gdzie indziej niesklasyfikowany	2						
* W przypadku maksymalnej nadwyżki liczba ofert pracy równa jest zero. W rezultacie wskaźnik dostępności ofert pracy nie przyjmuje wartości.								
NADWYŻKA								
Kod	Elementarna grupa zawodów	Średniomiesięczna liczba bezrobotnych	Średniomiesięczna liczba dostępnych ofert pracy	Wskaźnik dostępności ofert pracy	Wskaźnik długotrwałego bezrobocia	Wskaźnik płynności bezrobotnych	Odsetek ofert subsydiowanych (%)	Odsetek wolnych miejsc pracy (%)
2421	Specjaliści do spraw zarządzania i organizacji	30,67	0,08	368,00	25,00	0,93	0,00	0,00
2631	Ekonomiści	9,83	0,08	118,00	50,00	0,83	0,00	0,00
2166	Projektanci grafiki i multimediiów	3,00	0,08	36,00	25,00	0,82	0,00	0,00
3314	Średni personel do spraw statystyki i dziedzin pokrewnych	28,25	1,08	26,08	29,03	0,91	100,00	100,00
2143	Inżynierowie inżynierii środowiska	5,17	0,33	15,50	33,33	0,94	25,00	25,00
7213	Błacharze	6,92	1,08	6,38	33,33	0,95	15,38	0,00
7115	Cieśle i stolarze budowlani	7,25	1,33	5,44	33,33	0,78	25,00	18,75
8160	Operatorzy maszyn i urządzeń do produkcji wyrobów spożywczych i	5,58	1,17	4,79	37,50	0,93	0,00	0,00

	pokrewni							
9321	Ręczni pakowacze i znakowacze	15,08	3,58	4,21	21,05	0,86	29,03	22,58
3412	Pracownicy wsparcia rodziny, pomocy społecznej i pracy socjalnej	15,58	4,33	3,60	42,11	0,81	10,00	10,00
7126	Hydraulicy i monterzy rurociągów	13,75	3,92	3,51	42,86	0,97	4,26	4,26
7512	Piekarze, cukiernicy i pokrewni	23,58	7,58	3,11	32,00	0,92	3,23	0,00
2132	Specjaliści w zakresie rolnictwa, leśnictwa i pokrewni	2,92	1,33	2,19	33,33	0,83	0,00	0,00
9212	Robotnicy wykonujący prace proste w hodowli zwierząt	3,33	1,58	2,11	50,00	0,71	0,00	0,00
7212	Spawacze i pokrewni	12,58	7,00	1,80	22,22	0,95	0,00	0,00
5312	Asystenci nauczycieli	1,92	1,17	1,64	66,67	0,88	92,86	92,86
8143	Operatorzy maszyn do produkcji wyrobów papierniczych	2,58	1,58	1,63	50,00	0,75	20,00	0,00

3. Analiza umiejętności i uprawnień

Kolejnym elementem monitoringu jest analiza umiejętności i uprawnień na rynku pracy - zarówno od strony popytowej i podażowej. Przedstawione w niej są uprawnienia, które są najczęściej posiadane przez bezrobotnych (stanowią najwyższy odsetek bezrobotnych) oraz umiejętności i uprawnień, które są najczęściej wymagane przez pracodawców w ofertach pracy (stanowią najwyższy odsetek ofert pracy, w których są wymagane).

Zestawienie popytu i podaży na umiejętności i uprawnienia w podziale na wielkie grupy zawodów, pozwoliło określić, czy cechy posiadane przez bezrobotnych w danych grupach zawodów są poszukiwane przez pracodawców w ofertach pracy. Jeśli większość umiejętności i uprawnień, które najczęściej posiadają bezrobotni pokrywają się z tymi, które występują po popytowej stronie rynku pracy – to można wysnuć wniosek o równowadze na rynku pracy w tym zakresie.

W roku 2019 w powiecie ostrowskim najbardziej oczekiwaną umiejętnością sprawność psychofizyczna i psychomotoryczna, współpraca w zespole, Komunikacja ustna/ komunikatywność planowanie i organizacja pracy własnej, obsługa, montaż i naprawa urządzeń technicznych.

Tabela 12 Umiejętności i uprawnienia według wielkich grup zawodów w 2019 roku
(na podstawie informacji rocznej opublikowanej przez MRPIPS)

Kod grupy zawodów	Wielka grupa zawodów	STRONA PODAŻOWA RYNKU PRACY		STRONA POPYTOWA RYNKU PRACY	
		Umiejętności posiadane przez bezrobotnych	Odsetek bezrobotnych (%)*	Umiejętności wymagane w ofertach pracy	Odsetek ofert pracy (%)**
1	PRZEDSTAWICIELE WŁADZ PUBLICZNYCH, WYŻSI URZĘDNICY I KIEROWNICY	Współpraca w zespole	75,00	Sprawność psychofizyczna i psychomotoryczna	16,28
		Planowanie i organizacja pracy własnej	50,00	Współpraca w zespole	16,28
		Zarządzanie ludźmi/ przywództwo	45,83	Zarządzanie ludźmi/ przywództwo	16,28
		Komunikacja ustna/ komunikatywność	33,33	Planowanie i organizacja pracy własnej	13,95
		Obsługa komputera i wykorzystanie internetu	33,33	Obsługa, montaż i naprawa urządzeń technicznych	11,63
2	SPECJALIŚCI	Obsługa komputera i wykorzystanie internetu	54,79	Współpraca w zespole	18,10
		Współpraca w zespole	44,75	Planowanie i organizacja pracy własnej	13,36
		Sprawność psychofizyczna i psychomotoryczna	41,10	Komunikacja ustna/ komunikatywność	12,93
		Czytanie ze zrozumieniem i pisanie tekstów w języku polskim	36,07	Obsługa komputera i wykorzystanie internetu	10,78
		Planowanie i organizacja pracy własnej	35,16	Sprawność psychofizyczna i psychomotoryczna	9,48
3	TECHNICZY I INNY ŚREDNI PERSONEL	Współpraca w zespole	59,43	Sprawność psychofizyczna i psychomotoryczna	8,53
		Sprawność psychofizyczna i psychomotoryczna	50,00	Komunikacja ustna/ komunikatywność	8,06
		Obsługa komputera i wykorzystanie internetu	48,36	Współpraca w zespole	6,16
		Planowanie i organizacja pracy własnej	31,56	Planowanie i organizacja pracy własnej	5,92
		Komunikacja ustna/ komunikatywność	30,33	Obsługa, montaż i naprawa urządzeń technicznych	5,45
4	PRACOWNICY BIUROWI	Współpraca w zespole	60,98	Współpraca w zespole	16,86
		Obsługa komputera i wykorzystanie internetu	54,88	Komunikacja ustna/ komunikatywność	12,16
		Sprawność psychofizyczna i psychomotoryczna	51,22	Sprawność psychofizyczna i psychomotoryczna	11,37
		Planowanie i organizacja pracy własnej	43,90	Obsługa komputera i wykorzystanie internetu	9,02
		Czytanie ze zrozumieniem i pisanie tekstów w języku polskim	26,83	Planowanie i organizacja pracy własnej	6,67
5	PRACOWNICY USŁUG I SPRZEDAWCY	Współpraca w zespole	71,36	Sprawność psychofizyczna i psychomotoryczna	19,44
		Sprawność psychofizyczna i psychomotoryczna	57,51	Komunikacja ustna/ komunikatywność	15,12
		Komunikacja ustna/ komunikatywność	37,09	Współpraca w zespole	9,57
		Planowanie i organizacja pracy własnej	32,39	Planowanie i organizacja pracy własnej	5,56
		Obsługa komputera i wykorzystanie internetu	27,23	Obsługa komputera i wykorzystanie internetu	2,47

6	ROLNICY, OGRODNICY, LEŚNICY I RYBACY	Sprawność psychofizyczna i psychomotoryczna	52,17	Sprawność psychofizyczna i psychomotoryczna	44,00
		Współpraca w zespole	52,17	Planowanie i organizacja pracy własnej	24,00
		Planowanie i organizacja pracy własnej	13,04	Współpraca w zespole	24,00
		Wyszukiwanie informacji, analiza i wyciąganie wniosków	13,04	Obsługa, montaż i naprawa urządzeń technicznych	20,00
		Wywieranie wpływu	13,04	Komunikacja ustna/komunikatywność	8,00
7	ROBOTNICY PRZEMYSŁOWI I RZEMIEŚLNICY	Współpraca w zespole	69,70	Sprawność psychofizyczna i psychomotoryczna	36,53
		Sprawność psychofizyczna i psychomotoryczna	67,65	Współpraca w zespole	23,07
		Planowanie i organizacja pracy własnej	32,80	Obsługa, montaż i naprawa urządzeń technicznych	18,11
		Komunikacja ustna/komunikatywność	26,42	Planowanie i organizacja pracy własnej	4,33
		Obsługa, montaż i naprawa urządzeń technicznych	17,54	Komunikacja ustna/komunikatywność	3,41
8	OPERATORZY I MONTERZY MASZYN I URZĄDZEŃ	Współpraca w zespole	75,38	Sprawność psychofizyczna i psychomotoryczna	24,06
		Sprawność psychofizyczna i psychomotoryczna	65,38	Współpraca w zespole	17,39
		Planowanie i organizacja pracy własnej	30,77	Obsługa, montaż i naprawa urządzeń technicznych	8,70
		Komunikacja ustna/komunikatywność	23,85	Planowanie i organizacja pracy własnej	5,80
		Obsługa komputera i wykorzystanie internetu	23,08	Komunikacja ustna/komunikatywność	5,51
9	PRACOWNICY WYKONUJĄCY PRACE PROSTE	Współpraca w zespole	69,78	Sprawność psychofizyczna i psychomotoryczna	30,10
		Sprawność psychofizyczna i psychomotoryczna	66,48	Współpraca w zespole	20,07
		Komunikacja ustna/komunikatywność	29,12	Planowanie i organizacja pracy własnej	5,19
		Planowanie i organizacja pracy własnej	27,47	Komunikacja ustna/komunikatywność	1,38
		Obsługa komputera i wykorzystanie internetu	14,84	Obsługa, montaż i naprawa urządzeń technicznych	1,38

Jako uzupełnienie analizy umiejętności i uprawnień, zbadane zostały cechy grupy osób bez zawodu. Grupa ta charakteryzowana jest według posiadanego wykształcenia i posiadanych umiejętności i uprawnień.

Co siódma osoba bezrobotna z terenu powiatu ostrowskiego na koniec roku nie posiadała zawodu. Najwięcej osób bezrobotnych bez zawodu legitymuje się wykształceniem gimnazjalnym i poniżej oraz średnim ogólnokształcącym.

Tabela 13 Bezrobotni bez zawodu w 2019 roku
(na podstawie informacji rocznej opublikowanej przez MRPiPS)

Wyszczególnienie	Bezrobotni ogółem	w tym bezrobotni bez zawodu	Odsetek bezrobotnych bez zawodu (%)*
Ogółem	1 854	137	7,39%
wg poziomu wykształcenia:			
gimnazjalne i poniżej	342	76	22,22%
zasadnicze zawodowe	572	5	0,87%
średnie ogólnokształcące	299	54	18,06%
policealne i średnie zawodowe	381	1	0,26%
wyższe	260	1	0,38%
wg typu ukończonej szkoły:			
zasadnicza szkoła zawodowa	567	4	0,71%
szkoła przysposabiająca do pracy	7	1	14,29%
technikum	299	19	6,35%
liceum ogólnokształcące	197	34	17,26%
liceum profilowane	15	1	6,67%
technikum uzupełniające	35	1	2,86%
liceum uzupełniające	18	0	0,00%
szkoła policealna	114	0	0,00%
wyższa	260	1	0,38%
brak danych źródłowych	342	76	22,22%

*Odsetek bezrobotnych wyliczany jest jako stosunek bezrobotnych bez zawodu wg stanu w końcu okresu sprawozdawczego do ogółu bezrobotnych w ramach danej analizowanej kategorii.

4. Analiza rynku edukacyjnego

Uzupełnieniem wniosku o deficycie bądź nadwyżce zawodu, dokonanej na podstawie metody rankingowej jest poszerzona analiza rynku edukacyjnego, w oparciu o liczbę uczniów ostatniego roku i absolwentów szkół. Zaprezentowane poniżej dane mogą posłużyć do określenia kierunków szkoleń dla bezrobotnych oraz korekty poziomu i struktury treści kształcenia zawodowego na poziomie ponadgimnazjalnym. Źródło informacji do opisywanej analizy stanowią dane pochodzące z Systemu Informacji Oświatowej MEN, w tym dane o liczbie uczniów ostatnich klas szkół ponadgimnazjalnych zawodów i specjalności.

4.1. Analiza uczniów ostatnich klas szkół ponadgimnazjalnych

Zgodnie z treścią komunikatu resortu pracy z dnia 2 czerwca 2020 roku, za rok 2019 nie zostało wygenerowane zestawienie „Uczniowie ostatnich klas szkół ponadgimnazjalnych według elementarnych grup zawodów deficytowych, zrównoważonych oraz nadwyżkowych” ze względu na różnice w słownikach zawodów pomiędzy KZiS i klasyfikacją zawodów szkolnych.

4.2. Analiza absolwentów szkół ponadgimnazjalnych

Analiza została wykonana w oparciu o następujące dane:

- liczbę bezrobotnych absolwentów według ostatnio ukończonej szkoły (nazwa i typ szkoły ponadgimnazjalnej lub nazwa uczelni wyższej) oraz bezrobotnych i absolwentów wg zawodu i specjalności (w przypadku absolwentów szkół ponadgimnazjalnych i wyższych) lub kierunku kształcenia (w przypadku absolwentów szkół wyższych) z systemu Syriusz,
- liczba uczniów ostatnich klas, w tym którzy zdali egzamin maturalny z Systemu Informacji Oświatowej MEN,
- liczbę absolwentów szkół ponadgimnazjalnych według zawodu i specjalności oraz ukończonej szkoły (nazwa i typ szkoły) z Systemu Informacji Oświatowej MEN,
- liczbę absolwentów szkół ponadgimnazjalnych, którzy zdali egzamin potwierdzający kwalifikacje zawodowe, według zawodu i specjalności oraz ukończonej szkoły (nazwa i typ szkoły) z Systemu Informacji Oświatowej MEN,
- liczbę absolwentów szkół wyższych według kierunków nauki oraz nazwy uczelni wyższej (badanie GUS na formularzu S-10),
- liczbę studentów pierwszego i ostatniego roku studiów (badanie GUS na formularzu S-10),

W niniejszej analizie za bezrobotnego absolwenta uważa się osobę, która w okresie do upływu 12 miesięcy od dnia określonego w dyplomie, świadectwie czy innym dokumencie potwierdzającym ukończenie szkoły lub zaświadczenie o ukończeniu kursu, pozostaje w rejestrze powiatowego urzędu pracy.

Analiza absolwentów szkół ponadgimnazjalnych i wyższych opiera się na:

- zestawieniu liczby bezrobotnych absolwentów zarejestrowanych w urzędzie pracy z łączną liczbą absolwentów, z uwzględnieniem posiadanego zawodu / specjalności (w agregacji do elementarnej grupy zawodów), ostatnio ukończonej szkoły (nazwa i typ szkoły) - wskaźnik frakcji bezrobotnych wśród absolwentów,
- zestawieniu liczby bezrobotnych absolwentów zarejestrowanych w urzędzie pracy z łączną liczbą bezrobotnych, z uwzględnieniem posiadanego zawodu / specjalności (w agregacji do elementarnej grupy zawodów), - wskaźnik frakcji absolwentów wśród bezrobotnych,
- oszacowanie faktycznej frakcji absolwentów wchodzących na rynek pracy (dotyczy tylko absolwentów szkół ponadgimnazjalnych).

Miernikiem służącym do identyfikacji elementarnych grup zawodów/kierunków nauki i szkół, w których absolwenci mają trudności ze znalezieniem pracy jest wskaźnik:

Wskaźnik frakcji bezrobotnych wśród absolwentów

$$WBA_t^k = \frac{BA_t^k}{A_{t-1}^k} * 100$$

- gdzie:**
- BA_t^k - liczba bezrobotnych absolwentów według elementarnych grup zawodów/kierunku nauki bądź typu szkoły, bądź nazwy szkoły/uczelni – stan na koniec maja/grudnia,
 - A_{t-1}^k - liczba absolwentów szkół ponadgimnazjalnych/wyższych według elementarnych grup zawodów/grupie zawodów/kierunku nauki bądź typu szkoły – stan za poprzedni rok szkolny/akademicki,

Wskaźnik frakcji absolwentów wśród bezrobotnych

Wskaźnik informuje, jaki odsetek bezrobotnych w elementarnej grupie zawodów k stanowią bezrobotni absolwenci(w %). Miernik przyjmuje wartości od 0% (brak absolwentów wśród bezrobotnych) do 100 % (w sytuacji, w której każdy bezrobotny w opisywanej elementarnej grupie zawodów/kierunku kształcenia to bezrobotny absolwent). Wskaźnik może informować o łatwości i szybkości w znalezieniu pracy wśród absolwentów w elementarnej grupie zawodów/kierunku kształcenia k tj. w jakim stopniu absolwenci zasilą grono bezrobotnych.

$$WAB_t^k = \frac{BA_t^k}{B_t^k} * 100$$

- gdzie:**
- BA_t^k - liczba bezrobotnych absolwentów w elementarnej grupie zawodów k (kierunku kształcenia – stan na koniec grudnia roku poprzedzającego i maja danego roku,
 - B_t^k - liczba bezrobotnych ogółem w grupie zawodów k (kierunku kształcenia – stan na koniec grudnia roku poprzedzającego i maja danego roku,

Tabela 14. Liczba absolwentów oraz bezrobotnych absolwentów według typu szkoły w 2019 roku (na podstawie informacji rocznej opublikowanej przez MRPiPS)

Typ szkoły	Liczba absolwentów w roku szkolnym poprzedzającym rok sprawozdawczy		Liczba bezrobotnych absolwentów		Wskaźnik frakcji bezrobotnych absolwentów wśród absolwentów (%)	
	ogółem	posiadający tytuł zawodowy*	stan na koniec grudnia roku poprzedniego	stan na koniec maja roku sprawozdawczego	stan na koniec grudnia roku poprzedniego	stan na koniec maja roku sprawozdawczego
zasadnicza szkoła zawodowa	284	78	20	12	7,04%	4,23%
szkoła przysposabiająca do pracy	13	0	0	0		
technikum	555	380	26	12	4,68%	2,16%
liceum ogólnokształcące	918	0	18	8	1,96%	0,87%
liceum profilowane			0	0		
liceum uzupełniające			0	0		
szkoła policealna	259	197	7	8	2,70%	3,09%

* Liczba absolwentów, którzy zdali egzamin potwierdzający kwalifikacje zawodowe.

W roku szkolnym 2018/2019 najwięcej osób ukończyło liceum ogólnokształcące ponad 45% ogółu absolwentów szkół ponadgimnazjalnych z powiatu ostrowskiego. Wśród osób, które ukończyły szkołę policealną 30,1% absolwentów uzyskało tytuł zawodowy, z technikum 58,0% a ze szkoły zasadniczej zawodowej 11,9%. Na koniec grudnia 2019r. pozostawało w ewidencji PUP 75 bezrobotnych absolwentów szkół ponadgimnazjalnych (bez szkół wyższych).

Tabela 15. Liczba absolwentów oraz bezrobotnych absolwentów według ostatnio ukończonej szkoły w 2019 roku (na podstawie informacji rocznej opublikowanej przez MRPiPS)

Nazwa szkoły	Kod szkoły	Liczba absolwentów w roku szkolnym poprzedzającym rok sprawozdawczy		Liczba bezrobotnych absolwentów		Wskaźnik frakcji bezrobotnych absolwentów wśród absolwentów (%)	
		ogółem	posiadający tytuł zawodowy*	koniec grudnia roku poprzedniego	koniec maja roku sprawozdawczego	koniec grudnia roku poprzedniego	koniec maja roku sprawozdawczego
BRANŻOWA SZKOŁA I STOPNIA W ODOLANOWIE	16391	46	5	5	1	10,87%	2,17%
BRANŻOWA SZKOŁA I STOPNIA	56756	0	0	0	0	0,00%	0,00%
BRANŻOWA SZKOŁA I STOPNIA NR 2	18681	100	73	7	4	7,00%	4,00%
BRANŻOWA SZKOŁA I STOPNIA NR 3 IM. ERNESTA MALINOWSKIEGO	30996	46	0	2	2	4,35%	4,35%
BRANŻOWA SZKOŁA I STOPNIA NR 3 SPECJALNA W KROTOSZYNIE	80672	0	0	0	0	0,00%	0,00%
BRANŻOWA SZKOŁA I STOPNIA SPECJALNA	18737	0	0	0	0	0,00%	0,00%
BRANŻOWA SZKOŁA ZAWODOWA NR 4	30778	92	0	5	5	5,43%	5,43%

I LICEUM OGÓLNOKSZTAŁCĄCE IM. KS. J. KOMPALY I W. LIPSKIEGO	24283	210	0	2	0	0,95%	0,00%
II LICEUM OGÓLNOKSZTAŁCĄCE DLA DOROSŁYCH	30785	74	0	2	0	2,70%	0,00%
II LICEUM OGÓLNOKSZTAŁCĄCE Z ODDZIAŁAMI DWUJEZYCZNYMI IM. WŁADYSŁAWA REYMONTA	24259	78	0	1	0	1,28%	0,00%
III LICEUM OGÓLNOKSZTAŁCĄCE	18610	195	0	2	1	1,03%	0,51%
III LICEUM OGÓLNOKSZTAŁCĄCE DLA DOROSŁYCH	30997	23	0	0	0	0,00%	0,00%
IV LICEUM OGÓLNOKSZTAŁCĄCE DLA DOROSŁYCH	10024	22	0	3	0	13,64%	0,00%
IV LICEUM OGÓLNOKSZTAŁCĄCE IM. FRYDERYKA CHOPINA	24260	80	0	1	2	1,25%	2,50%
LICEUM OGÓLNOKSZTAŁCĄCE	47534	82	0	0	0	0,00%	0,00%
LICEUM OGÓLNOKSZTAŁCĄCE DLA DOROSŁYCH	14282	0	0	0	0	0,00%	0,00%
LICEUM OGÓLNOKSZTAŁCĄCE DLA DOROSŁYCH "ŻAK" W OSTROWIE WIELKOPOLSKIM	47516	52	0	0	4	0,00%	7,69%
LICEUM OGÓLNOKSZTAŁCĄCE DLA DOROSŁYCH W ODOLANOWIE	47502	0	0	0	1	0,00%	0,00%
LICEUM OGÓLNOKSZTAŁCĄCE IM. WŁADYSŁAWA JAGIEŁŁY W ODOLANOWIE	16235	30	0	2	0	6,67%	0,00%
LICEUM OGÓLNOKSZTAŁCĄCE SIÓSTR SALEZJANEK	50562	27	0	1	0	3,70%	0,00%
LICEUM OGÓLNOKSZTAŁCĄCE SPÓŁDZIELNI OŚWIATOWEJ	53828	31	0	3	0	9,68%	0,00%
MEDYCZNE STUDIUM ZAWODOWE IM. HANNY CHRZANOWSKIEJ W OSTROWIE WLKP.	28680	78	72	5	5	6,41%	6,41%
POLICEALNA SZKOŁA CENTRUM NAUKI I BIZNESU "ŻAK" W OSTROWIE WIELKOPOLSKIM	47514	54	22	2	0	3,70%	0,00%
POLICEALNA SZKOŁA MEDYCZNA "ŻAK" W OSTROWIE WIELKOPOLSKIM	128639	8	2	0	0	0,00%	0,00%
POLICEALNA SZKOŁA MEDYCZNA TEB EDUKACJA DLA DOROSŁYCH W	47504	46	31	0	1	0,00%	2,17%

OSTROWIE WIELKOPOLSKIM							
POLICEALNA SZKOŁA MEDYCZNA TEB EDUKACJA DLA MŁODZIEŻY W OSTROWIE WIELKOPOLSKIM	47503	43	43	0	1	0,00%	2,33%
POLICEALNA SZKOŁA OPIEKI MEDYCZNEJ "ŻAK" W OSTROWIE WIELKOPOLSKIM	128641	2	0	0	0	0,00%	0,00%
POLICEALNA SZKOŁA SŁUŻB SPOŁECZNYCH I MEDYCZNYCH DLA DOROSŁYCH W OSTROWIE WLKP.	111256	0	0	0	0	0,00%	0,00%
POLICEALNA SZKOŁA TEB EDUKACJA	56742	28	27	0	0	0,00%	0,00%
POLICEALNA SZKOŁA ZAWODOWA "ŻAK" W OSTROWIE WIELKOPOLSKIM	47513	0	0	0	0	0,00%	0,00%
PUBLICZNE LICEUM OGÓLNOKSZTAŁCĄCE DLA DOROSŁYCH	7484	14	0	0	0	0,00%	0,00%
REGIONALNY OŚRODEK DOKSZTAŁCANIA I DOSKONALENIA ZAWODOWEGO W GORZOWIE WLKP.	91328	0	0	1	0	0,00%	0,00%
SZKOŁA POLICEALNA DLA DOROSŁYCH	68565	0	0	0	0	0,00%	0,00%
SZKOŁA POLICEALNA DLA DOROSŁYCH NR 2	31002	0	0	0	0	0,00%	0,00%
SZKOŁA POLICEALNA DLA DOROSŁYCH NR 5	18808	0	0	0	0	0,00%	0,00%
SZKOŁA POLICEALNA MEDYCZNA IM. MARIИ SKŁODOWSKIEJ-CURIE WE WROCŁAWIU	58158	0	0	0	1	0,00%	0,00%
SZKOŁA SPECJALNA PRZYSPOSABIAJĄCA DO PRACY	30861	13	0	0	0	0,00%	0,00%
TECHNIKUM	56755	27	27	0	2	0,00%	7,41%
TECHNIKUM NR 1	30938	181	117	3	2	1,66%	1,10%
TECHNIKUM NR 2	18715	83	66	4	3	4,82%	3,61%
TECHNIKUM NR 2 IM. GEN.MIECZYSLAWA SMORAWIŃSKIEGO W KALISZU	27272	0	0	1	0	0,00%	0,00%
TECHNIKUM NR 3 IM. ERNESTA MALINOWSKIEGO	51781	111	71	10	3	9,01%	2,70%
TECHNIKUM NR 4	30776	28	0	1	1	3,57%	3,57%
TECHNIKUM NR 5	26215	125	99	6	1	4,80%	0,80%
TECHNIKUM SPECJALNE NR 5 DLA MŁODZIEŻY SŁABO SŁYSZĄCEJ I NIESŁYSZĄCEJ W KALISZU	55552	0	0	1	0	0,00%	0,00%

Podsumowanie

Analizując lokalny rynek pracy należy mieć świadomość jego ciągłej modyfikacji. Zawody i specjalności, a także kompetencje, na które jeszcze kilka lat temu było zapotrzebowanie obecnie niekoniecznie muszą gwarantować zatrudnienia. Brak świadomości zmian i brak wiedzy o prognozach dotyczących zapotrzebowania na określonych pracowników w przyszłości prowadzi do niedostosowania kompetencyjnego pomiędzy grupami reprezentującymi podaż i popyt na rynku pracy.

Monitoring zawodów deficytowych i nadwyżkowych za 2019r. nie odzwierciedla zatem pełnego obrazu lokalnego rynku pracy, ponieważ dotyczy tylko ofert pracy zgłaszanych do Powiatowego Urzędu Pracy w Ostrowie Wielkopolskim oraz odnosi się jedynie do bezrobocia rejestrowanego. Ponadto osoba bezrobotna posiadająca kilka zawodów może w badanym okresie reprezentować zarówno zawód nadwyżkowy, jak i deficytowy, z tym że tylko jeden z nich zostaje uwzględniony w statystyce rynku pracy.

Opracowanie zostało przygotowane według nowych zaleceń metodycznych do prowadzenia monitoringu zawodów deficytowych i nadwyżkowych, które wprowadzono od 2015r. Zgodnie z nową metodologią analiza zawodów na lokalnym rynku pracy prezentowana jest według elementarnych lub wielkich grup zawodów. Oznacza to, że w odróżnieniu do poprzednich lat ranking zawodów deficytowych i nadwyżkowych od 2015r. sporządzany jest zgodnie 4-cyfrowym kodem zawodów.

Przeprowadzona analiza danych zgromadzonych przez tutejszy Urząd pozwala na sformułowanie kilku wniosków zamykających opracowany monitoring zawodów deficytowych i nadwyżkowych:

- Liczba osób bezrobotnych zarejestrowanych według stanu na 31.12.2019r. wynosiła 1 854 osoby i była niższa od stanu z dnia 31.12.2018r. (2 010) o 156 osób. Największy poziom bezrobocia odnotowano w styczniu 2 065, najmniejszą wartość osiągnął w miesiącu czerwcu, kiedy liczba bezrobotnych spadła do 1 763 osób.
- Nastąpił spadek stopy bezrobocia, jej wartość w grudniu 2019r. w powiecie ostrowskim wyniosła 2,6% i zmniejszyła się o 0,2 punktu procentowego w stosunku do grudnia 2018r. (2,8%).
- Wśród osób zarejestrowanych znaczną grupę stanowią osoby nie posiadające zawodu- 7,4 % wszystkich bezrobotnych.
- Wśród zawodów, w których liczba bezrobotnych jest największa prym wiodą sprzedawcy, ślusarze i pokrewni, kucharze, gospodarze budynków, pracownicy obsługi biurowej.
- Najczęściej rejestrowali się sprzedawcy, ślusarze, kucharze, mechanicy pojazdów samochodowych, oraz fryzjerzy.
- Największy „napływ bezrobocia” na przestrzeni 2019 nastąpił w miesiącu styczniu (546 osób), najmniejszy zaś w grudniu – 315 osób. W odniesieniu

do „odpływu bezrobocia”, największy widoczny jest w styczniu., najmniejszy zaś w grudniu.

- Wśród 4 742 zarejestrowanych w 2019r. było 3 773 bezrobotnych zarejestrowanych po raz kolejny, którzy stanowili 79,6% ogółu rejestrujących się bezrobotnych.
- W ubiegłym roku najwięcej absolwentów rejestrujących się w tutejszym Urzędzie jako osoby bezrobotne ukończyło szkołę zasadniczą zawodową oraz studia wyższe. Osoby bez zawodu rejestrowano (po liceum i technikum), wg zawodu to: fryzjerki, mechanicy pojazdów samochodowych, kucharze i ślusarze
- Grupy zawodów deficytowych to: Projektanci i administratorzy baz danych, Nauczyciele kształcenia zawodowego, Kontrolerzy (sterowniczy) procesów przemysłowych gdzie indziej niesklasyfikowani, Operatorzy maszyn do produkcji wyrobów z tworzyw sztucznych, Kierowcy autobusów i motorniczowie tramwajów.
- Zawody maksymalnie nadwyżkowe, to: Układacze towarów na półkach, Robotnicy wykonujący proste prace polowe, Projektanci wzornictwa przemysłowego i odzieży. Wszystkie wymienione grupy charakteryzują się wysokim wskaźnikiem długotrwałego bezrobocia
- W roku 2019 w powiecie ostrowskim najbardziej oczekiwaną umiejętnością jest sprawność psychofizyczna i psychomotoryczna, współpraca w zespole, komunikacja ustna/ komunikatywność planowanie i organizacja pracy własnej, obsługa, montaż i naprawa urządzeń technicznych
- W 2019r. za pośrednictwem portali internetowych pracodawcy poszukiwali najczęściej: sprzedawców sklepowych (ekspedienci), oraz specjalistów do spraw sprzedaży. Do ostrowskiego urzędu pracy pracodawcy zgłaszali jednak więcej ofert dla: robotników wykonujących prace proste w przemyśle gdzie indziej niesklasyfikowanych, kierowców operatorów wózków jezdniowych oraz magazynierów i pokrewnych.

Niniejsze opracowanie wskazuje, że część osób bezrobotnych ma trudności w znalezieniu pracy w swoim zawodzie. Pomimo że osoba bezrobotna posiada poszukiwany przez pracodawcę zawód, to często nie spełnia ona innych wymagań postawionych w ofercie pracy np.: odpowiednie doświadczenie, czy inne dodatkowe umiejętności i uprawnienia. Ponadto należy podkreślić, że wśród osób bezrobotnych można zauważyć zjawisko dezaktualizacji ich kwalifikacji zawodowych, co w efekcie utrudnia im powrót na rynek pracy. Częstym również zjawiskiem jest podejmowanie pracy nie w zawodzie wyuczonym, ale pokrewnym.

Informacja Sygnalna

ZAWODY DEFICYTOWE I NADWYŻKOWE w Powiat ostrowski (WIELKOPOLSKIE) Roczna INFORMACJA SYGNALNA 2019 R.

Sekcja	Zaklasyfikowanie	Grupa elementarna	
DEFICYT	zawód maksymalnie deficytowy	Dealerzy i maklerzy aktywów finansowych	
		Inżynierowie elektrycy	
		Kierownicy w instytucjach finansowych i ubezpieczeniowych	
		Pracownicy usług osobistych gdzie indziej niesklasyfikowani	
		Programiści aplikacji	
		Pracownicy wykonujący dorywcze prace proste	
		Robotnicy przemysłowi i rzemieślnicy gdzie indziej niesklasyfikowani	
		Szlifierze narzędzi i polerowacze metali	
		Specjaliści do spraw szkoleń zawodowych i rozwoju kadr	
		Adwokaci, radcy prawni i prokuratorzy	
		Agenci i administratorzy nieruchomości	
		Funkcjonariusze celni i ochrony granic	
		Kierownicy produkcji w rolnictwie i leśnictwie	
		Lekarze specjaliści (ze specjalizacją II stopnia lub tytułem specjalisty)	
		Konduktorzy i pokrewni	
		Optometryści	
		Urbaniści i inżynierowie ruchu drogowego	
		Operatorzy maszyn i urządzeń do przeróbki mechanicznej kopalin	
		Pracownicy obsługi biura gdzie indziej niesklasyfikowani	
		Mistrzowie produkcji w przemyśle przetwórczym	
		Sortowacze odpadów	
		Strażacy	
		zawód deficytowy	Projektanci i administratorzy baz danych
			Nauczyciele kształcenia zawodowego
	Kontrolerzy (sterowniczy) procesów przemysłowych gdzie indziej niesklasyfikowani		
	Operatorzy maszyn do produkcji wyrobów z tworzyw sztucznych		
	Pracownicy do spraw kredytów, pożyczek i pokrewni		
	Kierowcy autobusów i motorniczowie tramwajów		
	Operatorzy urządzeń pakujących, znakujących i urządzeń do napetniania butelek		
	Pozostali pracownicy zajmujący się sprzętaniem		
	Kierowcy operatorzy wózków jezdniowych		
	Sztylciarze, grawerzy i zdobnicy ceramiki, szkła i pokrewni		
	Kreślarze		
	Ustawiacze i operatorzy maszyn do obróbki i produkcji wyrobów z drewna		
	Robotnicy przetwórstwa surowców roślinnych		
	Analitycy systemów komputerowych i programiści gdzie indziej niesklasyfikowani		
	Kierownicy do spraw obsługi biznesu i zarządzania gdzie indziej niesklasyfikowani		
	Średni personel ochrony środowiska, medycyny pracy i bhp		
	Pracownicy do spraw transportu		
	Kierowcy samochodów ciężarowych		
	Psycholodzy i pokrewni		
	Operatorzy maszyn do prania		
Inżynierowie mechanicy			
Monterzy maszyn i urządzeń mechanicznych			
Pracownicy do spraw statystyki, finansów i ubezpieczeń			

Sekcja	Zaklasyfikowanie	Grupa elementarna
DEFICYT	zawód deficytowy	Trenerzy, instruktorzy i działacze sportowi
		Magazynierzy i pokrewni
		Tynkarze i pokrewni
		Lekarze weterynarii bez specjalizacji lub w trakcie specjalizacji
		Dyrektorzy generalni i zarządzający
		Urzędnicy państwowi do spraw nadzoru gdzie indziej niesklasyfikowani
		Dietetycy i specjaliści do spraw żywienia
		Specjaliści do spraw wychowania małego dziecka
		Praczkі ręczne i prasowacze
		Kierownicy w handlu detalicznym i hurtowym
		RÓWNOWAGA
Sprzedawcy (konsultanci) w centrach sprzedaży telefonicznej / internetowej		
Agenci ubezpieczeniowi		
Operatorzy urządzeń do wyrobu masy papierniczej i produkcji papieru		
NADWYŻKA	zawód nadwyżkowy	Specjaliści do spraw zarządzania i organizacji
		Ekonomiści
		Dyżurni ruchu, manewrowi i pokrewni
		Projektanci grafiki i multimediiów
		Średni personel do spraw statystyki i dziedzin pokrewnych
		Inżynierowie inżynierii środowiska
		Błacharze
		Cieśle i stolarze budowlani
		Operatorzy maszyn i urządzeń do produkcji wyrobów spożywczych i pokrewni
		Ręczni pakowacze i znakowacze
		Pracownicy wsparcia rodziny, pomocy społecznej i pracy socjalnej
		Hydraulicy i monterzy rurociągów
		Murarze i pokrewni
		Piekarze, cukiernicy i pokrewni
		Specjaliści w zakresie rolnictwa, leśnictwa i pokrewni
		Robotnicy wykonujący prace proste w hodowli zwierząt
		Spawacze i pokrewni
		Asystenci nauczycieli
	Operatorzy maszyn do produkcji wyrobów papierniczych	
	Kierowcy samochodów osobowych i dostawczych	
	zawód maksymalnie nadwyżkowy	Układacze towarów na półkach
		Monterzy sprzętu elektronicznego
		Pracownicy opieki osobistej w ochronie zdrowia i pokrewni gdzie indziej niesklasyfikowani
		Projektanci wzornictwa przemysłowego i odzieży
		Robotnicy wykonujący proste prace polowe
		Średni personel w zakresie działalności artystycznej i kulturalnej gdzie indziej niesklasyfikowany

*Monitoring zawodów deficytowych i nadwyżkowych został wykonany według nowej metodologii przygotowanej w ramach projektu współfinansowanego ze środków UE w ramach EFS „Opracowanie nowych zaleceń metodycznych prowadzenia monitoringu zawodów deficytowych i nadwyżkowych na lokalnym rynku pracy”.

Spis tabel i Rysunków

Tabela 1 Wybrane kategorie osób bezrobotnych na koniec 2018 roku oraz 2019 roku	8
Tabela 2 Zestawienie osób bez zawodu z osobami zarejestrowanymi ogółem	11
Tabela 3 Grupy zawodów, w których liczba bezrobotnych jest największa w 2019.....	12
Tabela 4 Grupy zawodów, w których liczba bezrobotnych (napływ) jest największa w 2019r.	13
Tabela 5 Grupy zawodów, dla których wskaźnik długotrwałego bezrobocia jest najwyższy w 2019	13
Tabela 6 Grupy zawodów, dla których wskaźnik płynności bezrobotnych jest największy w 2019	14
Tabela 7 Grupy zawodów, dla których wskaźnik płynności bezrobotnych jest najmniejszy w 2019	15
Tabela 8 Oferty pracy w 2019 roku (na podstawie informacji rocznej opublikowanej przez MRPiPS).....	16
Tabela 9 Ranking elementarnych grup zawodów deficytowych w 2019 roku	18
Tabela 10 Grupy zawodów zrównoważonych w 2019 roku.....	20
Tabela 11 Ranking elementarnych grup zawodów nadwyżkowych w 2019 roku	21
Tabela 12 Umiejętności i uprawnienia według wielkich grup zawodów w 2019 roku	23
Tabela 13 Bezrobotni bez zawodu w 2019 roku	25
Tabela 14. Liczba absolwentów oraz bezrobotnych absolwentów według typu szkoły w 2019 roku.....	28
Tabela 15. Liczba absolwentów oraz bezrobotnych absolwentów według ostatnio ukończonej szkoły w 2019 roku (na podstawie informacji rocznej opublikowanej przez MRPiPS).....	28
Tabela 16. Bezrobotni, oferty pracy oraz mierniki stosowane w monitoringu w 2019 roku według wielkich grup zawodów	36
Tabela 17. Bezrobotni, oferty pracy oraz mierniki stosowane w monitoringu w 2019 roku według elementarnych grup zawodów	37
Tabela 18. Liczba absolwentów oraz bezrobotnych absolwentów według elementarnej grupy zawodów w 2019 roku	70
Rysunek nr 1 Stan bezrobocia	6
Rysunek nr 2 Stopa bezrobocia opracowanie własne	7
Rysunek nr 3 Rotacja wśród bezrobotnych opracowanie własne	7
Rysunek nr 4 Struktura bezrobotnych wg wieku na koniec grudnia 2019 roku	10
Rysunek nr 5 <i>Struktura bezrobotnych wg wykształcenia na koniec grudnia 2019 roku.....</i>	10
Rysunek nr 6 <i>Struktura bezrobotnych wg stażu pracy ogółem na koniec grudnia 2019 roku</i>	11
Rysunek nr 7 <i>Struktura bezrobotnych wg czasu pozostawiania bez pracy na koniec grudnia 2019 roku</i>	11

Załącznik 1 Rynek pracy

Tabela 16. Bezrobotni, oferty pracy oraz mierniki stosowane w monitoringu w 2019 roku według wielkich grup zawodów (na podstawie informacji opublikowanej przez MRPiPS)

Kod	Wielkie grupy zawodów	Bezrobotni ogółem			Bezrobotni absolwenci		Bezrobotni długotrwanie	Napływ ofert pracy w okresie		Odsetek ofert subsydiowanych (%)	Odsetek wolnych miejsc pracy (%)	Średnio miesięczna liczba bezrobotnych	Średnio miesięczna liczba ofert pracy	Mierniki			Deficyt/równowaga/nadwyżka*	
		napływ w okresie	odpływ w okresie	stan na koniec okresu	stan na koniec okresu	udział w % do ogółem bezrobotnych		stan na koniec okresu	CBOP (PUP+OHP+EUR ES)					Internet	wskaźnik dostępności ofert pracy	wskaźnik długotrwałego bezrobocia	wskaźnik płynności i bezrobotnych	rok
0	SIŁY ZBROJNE																-	-
1	PRZEDSTAWICIELE WŁADZ PUBLICZNYCH, WYŻSI URZĘDNIICY I KIEROWNICY	57	65	24	0	0,00	6	52	214	3,85	0,00	26,58	32,17	0,83	25,00	1,14	deficyt	-
2	SPECJALIŚCI	577	599	215	28	13,02	60	247	616	10,93	7,29	229,67	104,92	2,19	27,91	1,04	-	-
3	TECHNICY I INNY ŚREDNI PERSONEL	602	618	236	20	8,47	70	259	376	11,97	9,27	239,50	82,92	2,89	29,66	1,03	-	-
4	PRACOWNICY BIUROWI	200	228	79	2	2,53	18	463	35	18,79	15,77	84,17	59,50	1,41	22,78	1,14	-	-
5	PRACOWNICY USŁUG I SPRZEDAWCY	1016	1067	415	14	3,37	121	482	471	28,84	18,46	419,17	119,42	3,51	29,16	1,05	-	-
6	ROLNICY, OGRODNICY, LEŚNICY I RYBACY	40	51	21	0	0,00	9	42	0	7,14	4,76	26,58	5,50	4,83	42,86	1,28	-	nadwyżka
7	ROBOTNICY PRZEMYSŁOWI I RZEMIEŚLNICY	1095	1090	417	13	3,12	98	1275	15	8,78	2,43	396,58	179,50	2,21	23,50	1,00	-	-
8	OPERATORZY I MONTERZY MASZYN I URZĄDZEŃ	340	346	124	1	0,81	33	1129	62	2,13	0,44	119,42	143,25	0,83	26,61	1,02	deficyt	-
9	PRACOWNICY WYKONUJĄCY PRACE PROSTE	403	422	178	2	1,12	57	899	14	5,90	4,23	169,58	97,08	1,75	32,02	1,05	-	nadwyżka
Razem		4330	4486	1709	80	4,68	472	4848	1803	9,86	5,78	X	X	X	X	X	X	X

* Należy wpisać jedno z następujących: max deficyt, deficyt, równowaga, nadwyżka, max nadwyżka - w pozostałych przypadkach „ - ”.

Tabela 17. Bezrobotni, oferty pracy oraz mierniki stosowane w monitoringu w 2019 roku według elementarnych grup zawodów
(na podstawie informacji opublikowanej przez MRPIPS)

Kod	Elementarne grupy zawodów	Bezrobotni ogółem			Bezrobotni absolwenci			Bezrobotni długotrwale	Napływ ofert pracy w okresie			Stan ofert na koniec poprzedniego okresu	Odsetek ofert subsydiowanych w CBOP (PUP+OHP +EURES) (%)	Odsetek miejsc aktywizacji zawodowej (%)	Średniomiesięczna liczba bezrobotnych w danej gr. zawodów	Średniomiesięczna liczba ofert pracy w danej gr. zawodów	Mierniki			Deficyt/równowaga/nadwyżka*		Czy uwzględniono w inf. sygnalnej	Wartość wskaźnika struktury sumy bezrobotnych i ofert pracy
		napływ w okresie	odpływ w okresie	stan na koniec okresu	stan na koniec okresu	udział w % do ogółem bezrobotnych	stan na koniec okresu		CBOP (PUP+OHP +EURES)	Internet	OHP (CBOP)						CBOP (PUP+OHP +EURES) i Internet	wskaźnik dostępności ofert pracy	wskaźnik długotrwałego bezrobocia	wskaźnik płynności bezrobotnych	rok		
1120	Dyrektorzy generalni i zarządzający	3	3	0	0		0	2	17	0	0	0,00	0,00	1,0833	1,5833	0,6842		1,0000	deficyt	-	Tak	0,0010497999	
1211	Kierownicy do spraw finansowych	1	1	0	0		0	2	0	0	0	0,00	0,00	0,5833	0,1667	3,5000		1,0000	-	-	Nie	0,0002952562	
1212	Kierownicy do spraw zarządzania zasobami ludzkimi	1	1	0	0		0	0	0	0	0	0,00	0,00	0,0833	0,0000			1,0000	-	-	Nie	0,0000328062	
1213	Kierownicy do spraw strategii i planowania	3	2	1	0	0,00	0	0	0	0	0	0,00	0,00	0,5000	0,0000		0,0000	0,6667	-	-	Nie	0,0001968375	
1219	Kierownicy do spraw obsługi biznesu i zarządzania gdzie indziej niesklasyfikowani	0	2	0	0		0	0	15	0	2	0,00	0,00	1,0833	3,2500	0,3333			deficyt	-	Tak	0,0017059248	
1221	Kierownicy do spraw	6	7	1	0	0,00	1	0	61	0	5	0,00	0,00	2,2500	10,0833	0,2231	100,0000	1,1667	-	-	Nie	0,0048553245	

	marketingu i sprzedaży																					
12 22	Kierownicy do spraw reklamy i public relations	0	1	0	0		0	0	0	0	0	0,00	0,6667	0,0000				-	-	Nie	0,00026 24500	
13 11	Kierownicy produkcji w rolnictwie i leśnictwie	0	0	0	0		0	0	17	0	0	0,00	0,0000	1,4167	0,00 00			max deficyt	-	Tak	0,00055 77062	
13 21	Kierownicy do spraw produkcji przemysłowej	2	2	2	0	0,00	1	30	0	0	1	0,00	0,00	0,5833	3,5000	0,16 67	50,000 0	1,0000	-	-	Nie	0,00160 75061
13 23	Kierownicy do spraw budownictwa	1	0	1	0	0,00	0	12	18	0	0	0,00	0,00	0,5000	2,5000	0,20 00	0,0000	0,0000	-	-	Nie	0,00118 10249
13 24	Kierownicy do spraw logistyki i dziedzin pokrewnych	3	2	1	0	0,00	0	1	14	0	0	0,00	0,00	0,5000	1,2500	0,40 00	0,0000	0,6667	-	-	Nie	0,00068 89312
13 46	Kierownicy w instytucjach finansowych i ubezpieczeniowych	0	0	0	0		0	0	33	0	1	0,00	0,0000	3,7500	0,00 00			max deficyt	max deficyt	Tak	0,00147 62811	
13 49	Kierownicy w instytucjach usług wyspecjalizowanych gdzie indziej niesklasyfikowani	0	0	0	0		0	1	0	0	0	0,00	0,00	0,0000	0,0833	0,00 00			max deficyt	-	Nie	0,00003 28062
14 12	Kierownicy w gastronomii	2	0	2	0	0,00	0	3	0	0	0	66,67	0,00	0,7500	0,2500	3,00 00	0,0000	0,0000	-	-	Nie	0,00039 36750

14 20	Kierownicy w handlu detalicznym i hurtowym	6	9	1	0	0,00	0	0	34	0	1	0,00	3,4167	3,8333	0,89 13	0,0000	1,5000	deficyt	-	Tak	0,00285 41434	
14 31	Kierownicy do spraw sportu, rekreacji i rozrywki	1	1	1	0	0,00	0	0	0	0	0	0,00	0,2500	0,0000		0,0000	1,0000	-	-	Nie	0,00009 84187	
14 39	Kierownicy do spraw innych typów usług gdzie indziej niesklasyfik owani	28	34	14	0	0,00	4	1	18	0	0	0,00	14,3333	1,5833	9,05 26	28,571 4	1,2143	-	-	Nie	0,00626 59930	
21 13	Chemicy	6	4	4	1	25,00	0	0	0	0	0	0,00	1,7500	0,0000		0,0000	0,6667	-	-	Nie	0,00068 89312	
21 14	Specjaliści nauk o Ziemi	5	4	1	0	0,00	0	0	0	0	0	0,00	1,8333	0,0000		0,0000	0,8000	-	-	Nie	0,00072 17374	
21 31	Biolodzy i pokrewni	2	1	1	1	100,00	0	0	0	0	0	0,00	0,3333	0,0000		0,0000	0,5000	-	-	Nie	0,00013 12250	
21 32	Specjaliści w zakresie rolnictwa, leśnictwa i pokrewni	6	5	3	0	0,00	1	4	0	0	1	0,00	2,9167	1,3333	2,18 75	33,333 3	0,8333	nadwy żka	-	Tak	0,00167 31186	
21 33	Specjaliści do spraw ochrony środowiska	6	8	1	0	0,00	0	2	0	0	0	0,00	1,1667	0,1667	7,00 00	0,0000	1,3333	-	-	Nie	0,00052 48999	
21 41	Inżynierowi e do spraw przemysłu i produkcji	5	2	3	1	33,33	0	11	31	0	1	0,00	1,1667	4,5000	0,25 93	0,0000	0,4000	-	-	Nie	0,00223 08247	
21 42	Inżynierowi e budownictw a	11	11	3	0	0,00	0	13	0	0	0	0,00	2,0000	1,0833	1,84 62	0,0000	1,0000	-	-	Nie	0,00121 38311	
21 43	Inżynierowi e inżynierii środowiska	16	15	6	1	16,67	2	4	0	0	0	25,00	25,00	5,1667	0,3333	15,5 000	33,333 3	0,9375	nadwy żka	-	Tak	0,00216 52123
21 44	Inżynierowi e	10	11	2	0	0,00	0	12	17	0	3	0,00	2,9167	5,4167	0,53 85	0,0000	1,1000	deficyt	-	Tak	0,00328 06246	

	mechanicy																					
2145	Inżynierowie chemicy i pokrewni	7	7	4	2	50,00	2	0	0	0	0	0,00	4,2500	0,0000		50,0000	1,0000	-	-	Nie	0,0016731186	
2146	Inżynierowie górnictwa i metalurgii	0	1	0	0		0	0	0	0	0,00	0,0000	0,0000				-	-	Nie	0,0000000000		
2149	Inżynierowie gdzie indziej niesklasyfikowani	7	5	3	0	0,00	1	10	33	0	3	10,00	0,00	2,2500	6,5833	0,3418	33,3333	0,7143	-	-	Nie	0,0034774621
2151	Inżynierowie elektrycy	1	1	0	0		0	0	31	0	4	0,00	0,0000	6,5833	0,0000		1,0000	max deficyt	deficyt	Tak	0,0025916935	
2152	Inżynierowie elektronicy	4	4	0	0		0	2	0	0	0	0,00	0,00	0,9167	0,1667	5,5000		1,0000	-	-	Nie	0,0004264812
2153	Inżynierowie telekomunikacji	1	1	0	0		0	0	0	0	0	0,00	0,0833	0,0000			1,0000	-	-	Nie	0,0000328062	
2161	Architekci	9	11	4	2	50,00	1	1	0	0	0	100,00	100,00	3,6667	0,0833	44,0000	25,0000	1,2222	-	-	Nie	0,0014762811
2162	Architekci krajobrazu	2	1	1	0	0,00	0	0	0	0	0	0,00	0,1667	0,0000		0,0000	0,5000	-	-	Nie	0,0000656125	
2163	Projektanci wzornictwa przemysłowego i odzieży	4	3	2	0	0,00	1	0	0	0	0	0,00	2,7500	0,0000		50,0000	0,7500	max nadwyżka	-	Tak	0,0010826061	
2164	Urbaniści i inżynierowie ruchu drogowego	0	0	0	0		0	0	0	0	1	0,00	0,0000	1,0000	0,0000			max deficyt	max deficyt	Tak	0,0003936750	
2165	Kartografowie i geodeci	4	4	1	0	0,00	0	1	0	0	0	100,00	100,00	1,0000	0,0833	12,0000	0,0000	1,0000	-	-	Nie	0,0004264812
2166	Projektanci grafiki i multimedialnych	11	9	4	1	25,00	1	1	0	0	0	0,00	0,00	3,0000	0,0833	36,0000	25,0000	0,8182	nadwyżka	-	Tak	0,0012138311
2211	Lekarze bez specjalizacji, w trakcie specjalizacji	5	7	0	0		0	0	0	0	0	0,00	0,6667	0,0000			1,4000	-	-	Nie	0,0002624500	

	lub ze specjalizacją I stopnia																					
22 12	Lekarze specjaliści (ze specjalizacją II stopnia lub tytułem specjalisty)	0	0	0	0		0	0	17	0	0		0,00	0,0000	1,4167	0,0000			max deficyt	-	Tak	0,0005577062
22 21	Pielęgniarki bez specjalizacji lub w trakcie specjalizacji	4	5	3	0	0,00	2	8	0	0	0	0,00	0,00	3,7500	0,6667	5,6250	66,6667	1,2500	-	-	Nie	0,0017387311
22 31	Położne bez specjalizacji lub w trakcie specjalizacji	2	2	1	0	0,00	0	0	0	0	0	0,00	1,0000	0,0000		0,0000	1,0000	-	-	Nie	0,0003936750	
22 51	Lekarze weterynarii bez specjalizacji lub w trakcie specjalizacji	5	5	0	0		0	3	0	0	0	100,00	100,00	0,1667	0,2500	0,6667		1,0000	deficyt	-	Tak	0,0001640312
22 71	Diagności laboratoryjni i bez specjalizacji lub w trakcie specjalizacji	2	1	1	1	100,00	0	0	0	0	0	0,00	0,3333	0,0000		0,0000	0,5000	-	-	Nie	0,0001312250	
22 81	Farmaceuci bez specjalizacji lub w trakcie specjalizacji	1	2	0	0		0	0	0	0	0	0,00	0,2500	0,0000			2,0000	-	-	Nie	0,0000984187	
22 91	Specjaliści do spraw higieny, bezpieczeństwa	6	6	1	0	0,00	0	0	0	0	0	0,00	0,7500	0,0000		0,0000	1,0000	-	-	Nie	0,0002952562	

	twa pracy i ochrony środowiska																					
22 92	Fizjoterapeuci	18	15	3	2	66,67	0	9	0	0	0	22,22	11,11	4,0833	0,7500	5,4444	0,0000	0,8333	-	-	Nie	0,0019027623
22 93	Dietetycy i specjaliści do spraw żywienia	5	5	2	1	50,00	0	0	14	0	0	0,00	0,9167	1,1667	0,7857	0,0000	1,0000	deficyt	-	Tak	0,0008201562	
22 94	Audiofonolodzy i logopedzi	1	1	0	0		0	0	0	0	0	0,00	0,4167	0,0000			1,0000	-	-	Nie	0,0001640312	
22 95	Optometryści	0	0	0	0		0	0	0	0	1	0,00	0,0000	1,0000	0,0000			max deficyt	max deficyt	Tak	0,0003936750	
22 99	Specjaliści ochrony zdrowia gdzie indziej niesklasyfikowani	19	18	6	1	16,67	0	0	0	0	0	0,00	4,5000	0,0000		0,0000	0,9474	-	-	Nie	0,0017715373	
23 20	Nauczyciele kształcenia zawodowego	1	1	0	0		0	3	55	0	0	0,00	0,00	0,3333	4,8333	0,0690		1,0000	deficyt	-	Tak	0,0020339873
23 30	Nauczyciele gimnazjów i szkół ponadgimnazjalnych (z wyjątkiem nauczycieli kształcenia zawodowego)	26	26	9	1	11,11	4	16	33	0	1	0,00	0,00	12,0000	5,0833	2,3607	44,4444	1,0000	-	-	Nie	0,0067252805
23 41	Nauczyciele szkół podstawowych	16	16	2	0	0,00	0	27	0	0	0	3,70	3,70	3,6667	2,2500	1,6296	0,0000	1,0000	-	-	Nie	0,0023292435
23 42	Specjaliści do spraw wychowania małego dziecka	3	6	0	0		0	21	0	0	0	9,52	9,52	1,5000	1,7500	0,8571		2,0000	deficyt	-	Tak	0,0012794436

23 51	Wizytatorzy i specjaliści metod nauczania	0	0	0	0		0	2	0	0	0	0,00	0,00	0,0000	0,1667	0,0000			max deficyt	max deficyt	Nie	0,00006 56125
23 52	Nauczyciele szkół specjalnych	1	2	0	0		0	5	0	0	0	0,00	0,00	0,5000	0,4167	1,2000	2,0000	-	-	Nie	0,00036 08687	
23 53	Lektorzy języków obcych	2	2	0	0		0	2	0	0	0	0,00	0,00	0,2500	0,1667	1,5000	1,0000	-	-	Nie	0,00016 40312	
23 55	Nauczyciele sztuki w placówkach pozaszkolnych	1	1	0	0		0	0	0	0	0	0,00	0,00	0,1667	0,0000		1,0000	-	-	Nie	0,00006 56125	
23 59	Specjaliści nauczania i wychowania gdzie indziej niesklasyfikowani	26	39	6	1	16,67	0	12	0	0	1	25,00	8,33	13,2500	2,0000	6,6250	0,0000	1,5000	-	-	Nie	0,00600 35431
24 11	Specjaliści do spraw księgowości i rachunkowości	27	27	17	3	17,65	5	0	0	0	1		0,00	12,1667	1,0000	12,1667	29,4118	1,0000	-	-	Nie	0,00518 33869
24 12	Doradcy finansowi i inwestycyjni	1	2	1	0	0,00	1	0	0	0	3		0,00	1,5833	3,0000	0,5278	100,0000	2,0000	-	-	Nie	0,00180 43435
24 13	Analitycy finansowi	7	9	3	0	0,00	1	5	17	0	0	0,00	0,00	4,5000	1,8333	2,4545	33,3333	1,2857	-	-	Nie	0,00249 32747
24 21	Specjaliści do spraw zarządzania i organizacji	80	74	32	1	3,13	8	1	0	0	0	0,00	0,00	30,6667	0,0833	368,0000	25,0000	0,9250	nadwyżka	-	Tak	0,01210 55049
24 22	Specjaliści do spraw administracji i rozwoju	53	54	23	4	17,39	7	3	0	0	0	0,00	0,00	26,1667	0,2500	104,6667	30,4348	1,0189	-	-	Nie	0,01039 95801
24 23	Specjaliści do spraw zarządzania zasobami	13	14	3	0	0,00	0	17	1	0	1	5,88	0,00	3,7500	2,5000	1,5000	0,0000	1,0769	-	-	Nie	0,00246 04685

	ludzkimi																					
24 24	Specjaliści do spraw szkoleń zawodowych i rozwoju kadr	0	0	0	0		0	1	17	0	0	100,00	100,00	0,0000	1,5000	0,0000			max deficyt	-	Tak	0,0005905124
24 31	Specjaliści do spraw reklamy i marketingu	17	22	8	1	12,50	4	9	60	0	0	33,33	33,33	9,3333	5,7500	1,6232	50,0000	1,2941	-	-	Nie	0,0059379306
24 32	Specjaliści do spraw public relations	0	1	0	0		0	0	0	0	0	0,00	0,00	0,2500	0,0000				-	-	Nie	0,0000984187
24 33	Specjaliści do spraw sprzedaży (z wyłączeniem technologii informacyjnych)	18	22	4	0	0,00	1	17	196	0	4	35,29	17,65	4,1667	21,7500	0,1916	25,0000	1,2222	-	-	Nie	0,0102027426
24 40	Specjaliści do spraw rynku nieruchomości	4	4	2	0	0,00	0	0	0	0	0	0,00	0,00	1,5000	0,0000		0,0000	1,0000	-	-	Nie	0,0005905124
25 12	Specjaliści do spraw rozwoju systemów informatycznych	3	2	2	1	50,00	1	0	1	0	2		0,00	2,0833	2,0833	1,0000	50,0000	0,6667	-	-	Nie	0,0016403123
25 14	Programiści aplikacji	0	0	0	0		0	0	31	0	0		0,00	0,0000	2,5833	0,0000			max deficyt	-	Tak	0,0010169936
25 19	Analitycy systemów komputerowych i programiści gdzie indziej	3	3	1	1	100,00	0	5	28	0	1	0,00	0,00	1,2500	3,7500	0,3333	0,0000	1,0000	deficyt	-	Tak	0,0019683748

	niesklasyfikowani																					
25 21	Projektanci i administratorzy baz danych	0	0	0	0		0	10	14	0	0	0,00	0,00	0,0833	2,0000	0,0417			deficyt	-	Tak	0,0008201562
25 23	Specjaliści do spraw sieci komputerowych	3	2	2	0	0,00	0	0	0	0	0	0,00	1,2500	0,0000		0,0000	0,6667	-	-	Nie	0,0004920937	
26 11	Adwokaci, radcy prawni i prokuratorzy	0	0	0	0		0	0	17	0	0	0,00	0,0000	1,4167	0,0000			max deficyt	-	Tak	0,0005577062	
26 19	Specjaliści z dziedziny prawa gdzie indziej niesklasyfikowani	9	10	4	1	25,00	2	3	0	0	2	33,33	0,00	4,5000	2,2500	2,0000	50,0000	1,1111	-	-	Nie	0,0026573060
26 21	Archiwiści i muzealnicy	1	2	0	0		0	1	0	0	0	0,00	0,00	0,4167	0,0833	5,0000		2,0000	-	-	Nie	0,0001968375
26 22	Bibliotekoznawcy i specjaliści zarządzania informacją	1	4	1	0	0,00	1	0	14	0	1		0,00	1,4167	2,1667	0,6538	100,0000	4,0000	-	-	Nie	0,0014106686
26 31	Ekonomiści	12	10	10	0	0,00	5	1	0	0	0	0,00	0,00	9,8333	0,0833	118,0000	50,0000	0,8333	nadwyżka	-	Tak	0,0039039433
26 32	Archeolodzy, socjolodzy i specjaliści dziedzin pokrewnych	5	6	0	0		0	0	0	0	0		0,00	0,7500	0,0000			1,2000	-	-	Nie	0,0002952562
26 33	Filozofowie, historycy i politolodzy	21	21	10	0	0,00	5	0	0	0	0		0,00	12,5000	0,0000		50,0000	1,0000	-	-	Nie	0,0049209369
26 34	Psycholodzy i pokrewni	1	2	0	0		0	4	0	0	0	0,00	0,00	0,1667	0,3333	0,5000		2,0000	deficyt	-	Tak	0,0001968375
26 35	Specjaliści do spraw	8	7	4	0	0,00	0	0	0	0	0		0,00	2,7500	0,0000		0,0000	0,8750	-	-	Nie	0,0010826061

	społecznych																					
26 42	Dziennikarze	1	2	0	0		0	0	0	0	0	0,00	0,3333	0,0000			2,0000	-	-	Nie	0,00013 12250	
26 43	Filolodzy i tłumacze	24	24	11	0	0,00	4	1	0	0	0,00	0,00	11,2500	0,0833	135,0000	36,3636	1,0000	-	-	Nie	0,00446 16495	
26 51	Artyści plastycy	2	5	0	0		0	0	0	0	0,00	0,7500	0,0000			2,5000	-	-	Nie	0,00029 52562		
26 52	Kompozytorzy, artyści muzycy i śpiewacy	1	1	0	0		0	0	0	0	0,00	0,2500	0,0000			1,0000	-	-	Nie	0,00009 84187		
26 53	Choreografowie i tancerze	1	1	0	0		0	0	0	0	0,00	0,1667	0,0000			1,0000	-	-	Nie	0,00006 56125		
31 11	Technicy nauk chemicznych, fizycznych i pokrewni	12	13	2	0	0,00	1	2	0	0	0,00	0,00	2,8333	0,1667	17,0000	50,0000	1,0833	-	-	Nie	0,00118 10249	
31 12	Technicy budownictwa	41	46	10	0	0,00	2	12	14	0	1	8,33	8,33	15,9167	3,1667	5,0263	20,0000	1,1220	-	-	Nie	0,00751 26304
31 13	Technicy elektrycy	17	20	10	0	0,00	5	7	0	0	1	14,29	0,00	10,8333	1,5833	6,8421	50,0000	1,1765	-	-	Nie	0,00488 81307
31 14	Technicy elektronicy i pokrewni	29	34	12	0	0,00	4	6	0	0	0	0,00	0,00	13,8333	0,5000	27,6667	33,3333	1,1724	-	-	Nie	0,00564 26744
31 15	Technicy mechanicy	54	61	23	1	4,35	7	10	17	0	3	0,00	0,00	22,5000	5,2500	4,2857	30,4348	1,1296	-	-	Nie	0,01092 44800
31 16	Technicy technologii chemicznej i pokrewni	0	0	0	0		0	1	0	0	0	0,00	0,00	0,0000	0,0833	0,0000			max deficyt	-	Nie	0,00003 28062
31 17	Technicy górnictwa, metalurgii i pokrewni	1	0	1	0	0,00	0	0	0	0	0	0,00	0,2500	0,0000		0,0000	0,0000	-	max deficyt	Nie	0,00009 84187	
31 18	Kreślarze	3	3	0	0		0	3	28	0	0	0,00	0,00	0,6667	2,5833	0,2581	1,0000	deficyt	max deficyt	Tak	0,00127 94436	

31 19	Technicy nauk fizycznych i technicznych gdzie indziej niesklasyfikowani	42	48	18	3	16,67	9	14	0	0	6	0,00	0,00	21,5000	7,1667	3,0000	50,0000	1,1429	-	-	Nie	0,0112853487
31 22	Mistrzowie produkcji w przemyśle przetwórczym	0	0	0	0		0	5	0	0	0	0,00	0,00	0,0000	0,4167	0,0000			max deficyt	max deficyt	Tak	0,0001640312
31 23	Mistrzowie produkcji w budownictwie	0	0	0	0		0	1	0	0	0	0,00	0,00	0,0000	0,0833	0,0000			max deficyt	-	Nie	0,0000328062
31 31	Operatorzy urządzeń energetycznych	0	1	0	0		0	0	0	0	0		0,00	0,0000	0,0000			-	-	Nie	0,0000000000	
31 32	Operatorzy urządzeń do spalania odpadów, uzdatniania wody i pokrewni	0	0	0	0		0	3	0	0	0	0,00	0,00	0,0000	0,2500	0,0000			max deficyt	max deficyt	Nie	0,0000984187
31 39	Kontrolerzy (sterownicy) procesów przemysłowych gdzie indziej niesklasyfikowani	0	0	0	0		0	8	28	0	0	0,00	0,00	0,2500	3,0000	0,0833			deficyt	deficyt	Tak	0,0012794436
31 42	Technicy rolnictwa i pokrewni	16	21	7	0	0,00	3	0	0	0	0		0,00	11,4167	0,0000		42,8571	1,3125	-	-	Nie	0,0044944557
31 44	Technicy technologii żywności	3	6	1	0	0,00	1	2	0	0	0	0,00	0,00	2,5000	0,1667	15,0000	100,0000	2,0000	-	-	Nie	0,0010497999
31 53	Piloci statków powietrznych	0	1	0	0		0	0	0	0	0		0,00	0,3333	0,0000				-	-	Nie	0,0001312250

	h i personel pokrewny																					
3211	Operatorzy aparatury medycznej	9	8	1	0	0,00	0	0	0	0	0	0,00	1,3333	0,0000		0,0000	0,8889	-	-	Nie	0,0005248999	
3212	Technicy analityki medycznej	0	0	0	0		0	3	0	0	0	0,00	0,00	0,0000	0,2500	0,0000		max deficyt	max deficyt	Nie	0,0000984187	
3213	Technicy farmaceutyczni	13	11	5	1	20,00	1	1	0	0	0	100,00	100,00	3,5000	0,0833	42,0000	20,0000	0,8462	-	-	Nie	0,0014106686
3214	Technicy medyczni i dentyści	1	2	2	1	50,00	1	0	0	0	0	0,00	1,4167	0,0000		50,0000	2,0000	-	-	Nie	0,0005577062	
3220	Dietetycy i żywioniowcy	23	26	4	0	0,00	2	1	0	0	0	0,00	0,00	9,0000	0,0833	108,0000	50,0000	1,1304	-	-	Nie	0,0035758808
3230	Praktykujący niekonwencjonalne lub komplementarne metody terapii	0	1	0	0		0	0	0	0	0	0,00	0,4167	0,0000				-	-	Nie	0,0001640312	
3240	Technicy weterynarii	5	2	3	1	33,33	0	0	0	0	0	0,00	1,9167	0,0000		0,0000	0,4000	-	-	Nie	0,0007545437	
3251	Asystenci dentyści	7	6	3	0	0,00	0	5	0	0	0	40,00	40,00	1,9167	0,4167	4,6000	0,0000	0,8571	-	-	Nie	0,0009185749
3254	Technicy fizjoterapii i masażyści	19	20	6	0	0,00	2	6	0	0	0	100,00	83,33	6,3333	0,5000	12,6667	33,3333	1,0526	-	-	Nie	0,0026901122
3255	Średni personel ochrony środowiska, medycyny pracy i bhp	4	4	2	0	0,00	0	2	17	0	1	50,00	50,00	0,9167	2,5833	0,3548	0,0000	1,0000	deficyt	-	Tak	0,0013778623
3256	Ratownicy medyczni	3	3	0	0		0	0	0	0	0	0,00	0,5833	0,0000			1,0000	-	-	Nie	0,0002296437	

32 59	Średni personel do spraw zdrowia gdzie indziej niesklasyfikowane	22	24	8	0	0,00	3	7	0	0	0	42,86	42,86	9,2500	0,5833	15,8571	37,5000	1,0909	-	-	Nie	0,0038711371
33 11	Dealerzy i maklerzy aktywów finansowych	0	0	0	0		0	0	33	0	4		0,00	0,0000	6,7500	0,0000			max deficyt	max deficyt	Tak	0,0026573060
33 12	Pracownicy do spraw kredytów, pożyczek i pokrewni	3	3	1	0	0,00	0	0	51	0	2		0,00	1,1667	6,2500	0,1867	0,0000	1,0000	deficyt	-	Tak	0,0029197559
33 13	Księgowi	7	4	5	0	0,00	3	23	33	0	2	17,39	13,04	4,5833	6,6667	0,6875	60,0000	0,5714	-	-	Nie	0,0044288433
33 14	Średni personel do spraw statystyki i dziedzin pokrewnych	69	63	31	2	6,45	9	1	0	0	1	100,00	100,00	28,2500	1,0833	26,0769	29,0323	0,9130	nadwyżka	-	Tak	0,0115477987
33 21	Agenci ubezpieczeniowi	3	4	0	0		0	2	1	0	1	100,00	0,00	1,1667	1,2500	0,9333		1,3333	równowaga	deficyt	Tak	0,0009513811
33 22	Przedstawiciele handlowi	22	25	12	1	8,33	3	41	126	2	2	4,88	0,00	10,6667	15,9167	0,6702	25,0000	1,1364	-	-	Nie	0,0104651926
33 23	Zaopatrzeniowcy	2	3	1	0	0,00	1	4	0	0	2	25,00	25,00	2,1667	2,3333	0,9286	100,0000	1,5000	-	-	Nie	0,0017715373
33 24	Pośrednicy handlowi	2	0	2	0	0,00	0	0	0	0	0		0,00	0,4167	0,0000		0,0000	0,0000	-	-	Nie	0,0001640312
33 31	Spedytorzy i pokrewni	27	22	10	4	40,00	2	18	0	0	2	0,00	0,00	8,5000	3,5000	2,4286	20,0000	0,8148	-	-	Nie	0,0047240995
33 32	Organizatorzy konferencji i imprez	2	1	1	0	0,00	0	1	0	0	0	0,00	0,00	0,0833	0,0833	1,0000	0,0000	0,5000	-	-	Nie	0,0000656125
33 33	Pośrednicy pracy i zatrudnieni	0	0	0	0		0	1	0	0	0	0,00	0,00	0,0000	0,0833	0,0000			max deficyt	max deficyt	Nie	0,0000328062

	a																					
33 34	Agenci i administratorki nieruchomości	0	0	0	0		0	0	17	0	0		0,00	0,0000	1,4167	0,0000			max deficyt	-	Tak	0,0005577062
33 39	Pośrednicy usług biznesowych gdzie indziej niesklasyfikowani	1	0	1	1	100,00	0	0	0	0	0		0,00	0,5833	0,0000		0,0000	0,0000	-	-	Nie	0,0002296437
33 41	Kierownicy biura	2	1	1	0	0,00	0	1	0	0	0	0,00	0,00	0,3333	0,0833	4,0000	0,0000	0,5000	-	max deficyt	Nie	0,0001640312
33 43	Pracownicy administracyjni i sekretarze biura zarządu	16	21	5	0	0,00	1	2	17	0	0	0,00	0,00	7,0833	1,5833	4,4737	20,0000	1,3125	-	-	Nie	0,0034118496
33 51	Funkcjonariusze celni i ochrony granic	0	0	0	0		0	0	17	0	0		0,00	0,0000	1,4167	0,0000			max deficyt	-	Tak	0,0005577062
33 53	Urzędnicy do spraw świadczeń społecznych	0	0	0	0		0	3	0	0	0	0,00	0,00	0,0000	0,2500	0,0000			max deficyt	-	Nie	0,0000984187
33 55	Policjanci	1	1	0	0		0	0	0	0	0		0,00	0,2500	0,0000			1,0000	-	-	Nie	0,0000984187
33 59	Urzędnicy państwowi do spraw nadzoru gdzie indziej niesklasyfikowani	0	1	0	0		0	9	0	0	0	0,00	0,00	0,5833	0,7500	0,7778			deficyt	-	Tak	0,0005248999
34 12	Pracownicy wsparcia rodziny, pomocy społecznej i pracy	47	38	19	0	0,00	8	40	0	0	1	10,00	10,00	15,5833	4,3333	3,5962	42,1053	0,8085	nadwyżka	-	Tak	0,0078406929

	socjalnej																					
34 22	Trenerzy, instruktorzy i działacze sportowi	1	2	0	0		0	5	0	0	0	0,00	0,00	0,2500	0,4167	0,60 00		2,0000	deficyt	-	Tak	0,00026 24500
34 23	Instruktorzy fitness i rekreacji ruchowej	3	3	1	0	0,00	0	1	0	0	0	0,00	0,00	0,6667	0,0833	8,00 00	0,0000	1,0000	-	-	Nie	0,00029 52562
34 31	Fotografowie	11	6	8	3	37,50	0	0	0	0	0	0,00	2,9167	0,0000		0,0000	0,5455	-	-	Nie	0,00114 82186	
34 32	Plastycy, dekoratorzy wnętrz i pokrewni	8	10	4	0	0,00	0	5	0	0	0	40,00	40,00	3,1667	0,4167	7,60 00	0,0000	1,2500	-	-	Nie	0,00141 06686
34 33	Pracownicy bibliotek, galerii, muzeów, informacji naukowej i pokrewni	1	1	0	0		0	1	0	0	0	0,00	0,00	0,3333	0,0833	4,00 00		1,0000	-	max deficyt	Nie	0,00016 40312
34 34	Szefowie kuchni i organizatorz y usług gastronomic znych	17	21	4	2	50,00	1	2	0	0	0	0,00	0,00	4,0000	0,1667	24,0 000	25,000 0	1,2353	-	-	Nie	0,00164 03123
34 39	Średni personel w zakresie działalności artystycznej i kulturalnej gdzie indziej niesklasyfik owane	2	0	3	0	0,00	1	0	0	0	0	0,00	1,5833	0,0000		33,333 3	0,0000	max nadwy żka	-	Tak	0,00062 33187	
35 11	Operatorzy urzędzeń teleinforma tycznych	1	0	1	0	0,00	0	0	0	0	0	0,00	0,0833	0,0000		0,0000	0,0000	-	-	Nie	0,00003 28062	

35 12	Technicy wsparcia informatycz- nego i techniczneg o	20	19	5	0	0,00	0	0	17	0	0	0,00	4,0833	1,4167	2,88 24	0,0000	0,9500	-	-	Nie	0,00216 52123	
35 14	Technicy sieci internetowy ch	1	2	0	0		0	0	0	0	0	0,00	0,6667	0,0000			2,0000	-	-	Nie	0,00026 24500	
35 21	Operatorzy urzędzeń do rejestracji i transmisji obrazu i dźwięku	3	2	1	0	0,00	0	0	0	0	0	0,00	0,5000	0,0000		0,0000	0,6667	-	-	Nie	0,00019 68375	
35 22	Operatorzy urzędzeń telekomuni- kacyjnych	6	4	2	0	0,00	0	0	0	0	0	0,00	0,4167	0,0000		0,0000	0,6667	-	-	Nie	0,00016 40312	
41 10	Pracownicy obsługi biurowej	84	90	35	2	5,71	6	134	14	1	8	39,55	33,58	38,5000	20,3333	1,89 34	17,142 9	1,0714	-	-	Nie	0,02316 12099
41 20	Sekretarki (ogólne)	1	2	2	0	0,00	2	19	0	0	1	68,42	63,16	2,7500	2,5833	1,06 45	100,00 00	2,0000	-	-	Nie	0,00209 95998
41 31	Maszynistki i operatorzy edytorów tekstu	0	0	0	0		0	0	0	0	0	0,00	0,0000	0,0000				-	-	Nie	0,00000 00000	
41 32	Operatorzy wprowadza- nia danych	1	1	0	0		0	0	0	0	0	0,00	0,5000	0,0000			1,0000	-	-	Nie	0,00019 68375	
42 11	Kasjerzy bankowi i pokrewni	4	7	1	0	0,00	1	0	0	0	0	0,00	2,2500	0,0000		100,00 00	1,7500	-	-	Nie	0,00088 57687	
42 14	Windykator- zy i pokrewni	1	1	1	0	0,00	0	3	0	0	0	0,00	0,00	0,3333	0,2500	1,33 33	0,0000	1,0000	-	-	Nie	0,00022 96437
42 21	Konsultanci i inni pracownicy biur podróży	4	5	1	0	0,00	0	1	0	0	0	0,00	0,00	1,0833	0,0833	13,0 000	0,0000	1,2500	-	-	Nie	0,00045 92874

42 22	Pracownicy centrów obsługi telefonicznej (pracownicy call center)	4	4	1	0	0,00	0	0	1	0	0	0,00	1,7500	0,0833	21,0000	0,0000	1,0000	-	-	Nie	0,00072 17374	
42 23	Operatorzy centrali telefonicznych	3	3	1	0	0,00	0	0	0	0	0	0,00	0,5833	0,0000	0,0000	0,0000	1,0000	-	-	Nie	0,00022 96437	
42 24	Recepcjoniści hotelowi	9	11	3	0	0,00	1	1	0	0	0	0,00	0,00	3,0833	0,0833	37,0000	33,3333	1,2222	-	-	Nie	0,00124 66374
42 25	Pracownicy biur informacji	2	1	1	0	0,00	0	0	0	0	0	0,00	1,0833	0,0000	0,0000	0,0000	0,5000	-	-	Nie	0,00042 64812	
42 26	Recepcjoniści (z wyłączeniem hotelowych)	6	10	2	0	0,00	1	3	0	0	0	0,00	0,00	3,2500	0,2500	13,0000	50,0000	1,6667	-	-	Nie	0,00137 78623
43 11	Pracownicy do spraw rachunkowości i księgowości	11	16	6	0	0,00	3	25	0	0	2	56,00	48,00	6,5833	4,0833	1,6122	50,0000	1,4545	-	-	Nie	0,00419 91995
43 12	Pracownicy do spraw statystyki, finansów i ubezpieczeń	2	4	0	0	0,00	0	0	19	0	0	0,00	0,9167	1,5833	0,5789	0,0000	2,0000	deficyt	-	Tak	0,00098 41874	
43 13	Pracownicy obsługi płacowej	0	0	0	0	0,00	0	2	0	0	0	0,00	0,00	0,0000	0,1667	0,0000	0,0000	max deficyt	równowaga	Nie	0,00006 56125	
43 21	Magazynierzy i pokrewni	59	63	22	0	0,00	3	266	14	202	5	2,26	1,13	17,0833	28,3333	0,6029	13,6364	1,0678	deficyt	-	Tak	0,01787 94042
43 22	Planiści produkcyjni	1	1	0	0	0,00	0	0	0	0	0	0,00	0,1667	0,0000	0,0000	0,0000	1,0000	-	równowaga	Nie	0,00006 56125	
43 23	Pracownicy do spraw transportu	2	2	0	0	0,00	0	0	0	0	1	0,00	0,4167	1,0000	0,4167	0,0000	1,0000	deficyt	równowaga	Tak	0,00055 77062	
44 12	Listonosze i pokrewni	4	5	2	0	0,00	0	0	0	0	0	0,00	2,1667	0,0000	0,0000	0,0000	1,2500	-	-	Nie	0,00085 29624	

44 13	Kodowacze, korektorzy i pokrewni	0	0	1	0	0,00	1	0	0	0	0	0,00	1,0000	0,0000		100,00 00		-	-	Nie	0,00039 36750	
44 14	Technicy archiwiści i pokrewni	1	1	0	0		0	1	0	0	0	100,00	100,0 0	0,3333	0,0833	4,00 00	1,0000	-	-	Nie	0,00016 40312	
44 15	Pracownicy działów kadr	1	1	0	0		0	0	0	0	0	0,00	0,3333	0,0000			1,0000	-	max deficyt	Nie	0,00013 12250	
44 19	Pracownicy obsługi biura gdzie indziej niesklasyfik owani	0	0	0	0		0	8	0	0	0	0,00	0,00	0,0000	0,6667	0,00 00		max deficyt	-	Tak	0,00026 24500	
51 11	Stewardzi	0	1	0	0		0	0	0	0	0	0,00	0,0833	0,0000				-	-	Nie	0,00003 28062	
51 12	Konduktorzy i pokrewni	0	0	0	0		0	1	0	0	1	0,00	0,00	0,0000	1,0833	0,00 00		max deficyt	deficyt	Tak	0,00042 64812	
51 13	Przewodnicy turystyczni i piloci wycieczek	1	0	1	0	0,00	0	0	0	0	0	0,00	0,3333	0,0000		0,0000	0,0000	-	-	Nie	0,00013 12250	
51 20	Kucharze	117	123	54	2	3,70	16	24	0	0	4	33,33	16,67	53,9167	6,0000	8,98 61	29,629 6	1,0513	-	-	Nie	0,02358 76911
51 31	Kelnerzy	36	37	20	0	0,00	5	11	0	0	0	36,36	0,00	19,2500	0,9167	21,0 000	25,000 0	1,0278	-	-	Nie	0,00793 91116
51 32	Barmani	6	8	2	1	50,00	0	4	0	0	0	25,00	0,00	1,1667	0,3333	3,50 00	0,0000	1,3333	-	-	Nie	0,00059 05124
51 41	Fryzjerzy	101	114	31	7	22,58	10	43	0	0	2	39,53	34,88	36,8333	5,5833	6,59 70	32,258 1	1,1287	-	-	Nie	0,01669 83794
51 42	Kosmetyczki i pokrewni	42	45	13	1	7,69	4	30	0	0	0	46,67	33,33	13,2500	2,5000	5,30 00	30,769 2	1,0714	-	-	Nie	0,00620 03806
51 52	Pracownicy usług domowych	3	4	2	0	0,00	2	0	0	0	0	0,00	1,1667	0,0000		100,00 00	1,3333	-	-	Nie	0,00045 92874	
51 53	Gospodarze budynków	101	115	48	0	0,00	16	47	0	0	1	46,81	8,51	46,9167	4,9167	9,54 24	33,333 3	1,1386	-	-	Nie	0,02040 54852
51 63	Pracownicy zakładów pogrzebowy ch	0	0	0	0		0	3	0	0	0	0,00	0,00	0,0000	0,2500	0,00 00			max deficyt	-	Nie	0,00009 84187

51 64	Opiekunowie zwierząt domowych i pracownicy zajmujący się zwierzętami	0	0	0	0		0	1	0	0	0	0,00	0,00	0,0000	0,0833	0,0000			max deficyt	-	Nie	0,00003 28062
51 65	Instruktorzy nauki jazdy	0	0	0	0		0	2	0	0	0	0,00	0,00	0,0000	0,1667	0,0000			max deficyt	max deficyt	Nie	0,00006 56125
51 69	Pracownicy usług osobistych gdzie indziej niesklasyfikowani	0	0	0	0		0	34	0	34	0	0,00	0,00	0,0000	2,8333	0,0000			max deficyt	max deficyt	Tak	0,00111 54124
52 11	Sprzedawcy na targowiskach i bazarach	7	7	2	0	0,00	2	4	0	0	0	0,00	0,00	0,8333	0,3333	2,5000	100,0000	1,0000	-	-	Nie	0,00045 92874
52 21	Właściciele sklepów	21	22	5	0	0,00	2	0	17	0	0	0,00	0,00	9,2500	1,4167	6,5294	40,0000	1,0476	-	-	Nie	0,00419 91995
52 22	Kierownicy sprzedaży w marketach	0	0	0	0		0	3	0	0	0	0,00	0,00	0,0000	0,2500	0,0000			max deficyt	-	Nie	0,00009 84187
52 23	Sprzedawcy sklepowi (ekspedienci)	434	463	180	2	1,11	52	181	259	2	8	23,20	19,34	184,8333	44,6667	4,1381	28,8889	1,0668	-	-	Nie	0,09034 84023
52 30	Kasjerzy i sprzedawcy biletów	22	20	8	1	12,50	1	20	0	8	10	0,00	0,00	7,1667	11,6667	0,6143	12,5000	0,9091	-	-	Nie	0,00741 42117
52 43	Agenci sprzedaży bezpośredniej	5	4	1	0	0,00	0	0	0	0	0	0,00	0,00	2,0833	0,0000	0,0000	0,8000	0,8000	-	-	Nie	0,00082 01562
52 44	Sprzedawcy (konsultanci) w centrach sprzedaży telefonicznej / internetowej	6	7	1	0	0,00	0	10	0	1	1	20,00	20,00	1,6667	1,8333	0,9091	0,0000	1,1667	równowaga	-	Tak	0,00137 78623
52 45	Sprzedawcy w stacji	8	8	2	0	0,00	0	4	0	0	0	0,00	0,00	2,5833	0,3333	7,7500	0,0000	1,0000	-	-	Nie	0,00114 82186

	paliw																					
52 46	Wydawcy posiłków	3	1	1	0	0,00	0	0	0	0	0	0,00	0,3333	0,0000		0,0000	0,3333	-	-	Nie	0,00013 12250	
52 49	Pracownicy sprzedaży i pokrewni gdzie indziej niesklasyfikowani	60	49	21	0	0,00	3	19	162	0	12	57,89	26,32	17,7500	27,0833	0,65 54	14,285 7	0,8167	-	-	Nie	0,01764 97605
53 11	Opiekunowie dziecięcy	3	4	0	0		0	5	0	0	0	80,00	20,00	0,9167	0,4167	2,20 00		1,3333	-	-	Nie	0,00052 48999
53 12	Asystenci nauczycieli	8	7	3	0	0,00	2	14	0	0	0	92,86	92,86	1,9167	1,1667	1,64 29	66,666 7	0,8750	nadwyżka	-	Tak	0,00121 38311
53 21	Pomocniczy personel medyczny	9	6	6	0	0,00	1	8	0	0	0	0,00	0,00	4,5000	0,6667	6,75 00	16,666 7	0,6667	-	-	Nie	0,00203 39873
53 22	Pracownicy domowej opieki osobistej	2	1	1	0	0,00	0	0	0	0	0	0,00	1,0000	0,0000		0,0000	0,5000	-	-	Nie	0,00039 36750	
53 29	Pracownicy opieki osobistej w ochronie zdrowia i pokrewni gdzie indziej niesklasyfikowani	5	4	3	0	0,00	1	0	0	0	0	0,00	3,0000	0,0000		33,333 3	0,8000	max nadwyżka	-	Tak	0,00118 10249	
54 11	Strażacy	0	0	0	0		0	4	0	0	0	0,00	0,00	0,0000	0,3333	0,00 00			max deficyt	-	Tak	0,00013 12250
54 13	Pracownicy ochrony osób i mienia	16	17	10	0	0,00	4	10	33	0	1	10,00	0,00	8,4167	4,5833	1,83 64	40,000 0	1,0625	-	-	Nie	0,00511 77744
61 11	Rolnicy upraw polowych	1	1	1	0	0,00	1	0	0	0	0	0,00	1,2500	0,0000		100,00 00	1,0000	-	-	Nie	0,00049 20937	
61 13	Ogrodnicy	26	28	11	0	0,00	3	39	0	0	2	7,69	5,13	15,8333	5,2500	3,01 59	27,272 7	1,0769	-	-	Nie	0,00829 99803
61 14	Rolnicy upraw mieszanych	1	0	1	0	0,00	0	0	0	0	0	0,00	0,1667	0,0000		0,0000	0,0000	-	-	Nie	0,00006 56125	

61 21	Hodowcy zwierząt gospodarskich i domowych	0	0	0	0	0,00	0	0	0	0	0,00	0,0833	0,0000				-	-	Nie	0,00003 28062	
61 22	Hodowcy drobiu	0	1	0	0	0,00	0	1	0	0	0,00	0,00	0,7500	0,0833	9,00 00			-	-	Nie	0,00032 80625
61 30	Rolnicy produkcji roślinnej i zwierzęcej	9	15	5	0	0,00	4	0	0	0	0,00	6,8333	0,0000		80,00 0	1,6667	-	-	Nie	0,00269 01122	
62 10	Robotnicy leśni i pokrewni	1	1	1	0	0,00	0	2	0	0	0,00	0,00	0,2500	0,1667	1,50 00	0,0000	1,0000	-	-	Nie	0,00016 40312
63 30	Rolnicy produkcji roślinnej i zwierzęcej pracujący na własne potrzeby	0	1	1	0	0,00	1	0	0	0	0,00	1,0000	0,0000		100,00 00		-	-	Nie	0,00039 36750	
63 40	Rybacy i zbieracze pracujący na własne potrzeby	2	4	1	0	0,00	0	0	0	0	0,00	0,4167	0,0000		0,0000	2,0000	-	-	Nie	0,00016 40312	
71 11	Monterzy konstrukcji budowlanych i konserwatorzy budynków	3	4	1	0	0,00	0	0	0	0	0,00	0,5833	0,0000		0,0000	1,3333	-	-	Nie	0,00022 96437	
71 12	Murarze i pokrewni	61	55	28	0	0,00	7	96	0	0	3,13	1,04	25,9167	8,0000	3,23 96	25,000 0	0,9016	nadwy żka	-	Tak	0,01335 21422
71 13	Robotnicy obróbki kamienia	2	1	2	0	0,00	0	0	0	0	0,00	0,4167	0,0000		0,0000	0,5000	-	-	Nie	0,00016 40312	
71 14	Betoniarze, betoniarze zbrojarze i pokrewni	25	26	9	0	0,00	2	29	0	0	0,00	0,00	9,0000	2,4167	3,72 41	22,222 2	1,0400	-	-	Nie	0,00449 44557
71 15	Cieśle i stolarze budowlani	18	14	9	0	0,00	3	16	0	0	25,00	18,75	7,2500	1,3333	5,43 75	33,333 3	0,7778	nadwy żka	-	Tak	0,00337 90434

71 16	Robotnicy budowy dróg	0	0	0	0	0	1	0	0	0	0,00	0,00	0,0000	0,0833	0,00 00			max deficyt	-	Nie	0,00003 28062
71 19	Robotnicy robót stanu surowego i pokrewni gdzie indziej niesklasyfikowani	8	6	4	0	0,00	50	0	0	2	8,00	4,00	2,7500	6,1667	0,44 59	0,0000	0,7500	-	-	Nie	0,00351 02684
71 21	Dekarze	16	16	5	0	0,00	24	0	0	1	12,50	4,17	3,7500	3,0000	1,25 00	0,0000	1,0000	-	-	Nie	0,00265 73060
71 22	Posadzkarze , parkieciarze i glazurnicy	4	3	1	0	0,00	4	0	0	0	25,00	25,00	1,0000	0,3333	3,00 00	0,0000	0,7500	-	-	Nie	0,00052 48999
71 23	Tynkarze i pokrewni	3	4	1	0	0,00	21	0	0	1	0,00	0,00	1,7500	2,7500	0,63 64	0,0000	1,3333	deficyt	-	Tak	0,00177 15373
71 24	Monterzy izolacji	1	1	0	0		0	0	0	0		0,00	0,1667	0,0000			1,0000	-	równo waga	Nie	0,00006 56125
71 25	Szklarze	5	6	3	0	0,00	8	0	0	1	25,00	0,00	3,1667	1,6667	1,90 00	33,333 3	1,2000	-	-	Nie	0,00190 27623
71 26	Hydraulicy i monterzy rurociągów	34	33	14	0	0,00	6	47	0	0	4,26	4,26	13,7500	3,9167	3,51 06	42,857 1	0,9706	nadwy żka	-	Tak	0,00695 49242
71 27	Monterzy i konserwatorzy instalacji klimatyzacyjnych i chłodniczych	4	2	1	0	0,00	0	10	0	0	10,00	0,00	1,1667	0,8333	1,40 00	0,0000	0,5000	-	-	Nie	0,00078 73499
71 29	Robotnicy budowlani robót wykończeniowych i pokrewni gdzie indziej niesklasyfikowani	40	38	5	0	0,00	0	9	0	0	55,56	11,11	7,6667	0,7500	10,2 222	0,0000	0,9500	-	-	Nie	0,00331 34309
71 31	Malarze budowlani i pokrewni	31	39	12	0	0,00	2	13	0	0	15,38	0,00	12,4167	2,0833	5,96 00	16,666 7	1,2581	-	-	Nie	0,00570 82869

71 32	Lakiernicy	21	17	7	1	14,29	0	29	0	0	4	10,34	0,00	5,0000	6,4167	0,77 92	0,0000	0,8095	-	-	Nie	0,00449 44557
72 11	Formierze odlewniczy i pokrewni	2	2	1	0	0,00	0	0	0	0	0		0,00	0,4167	0,0000		0,0000	1,0000	-	-	Nie	0,00016 40312
72 12	Spawacze i pokrewni	39	37	18	0	0,00	4	72	0	0	1	0,00	0,00	12,5833	7,0000	1,79 76	22,222 2	0,9487	nadwy żka	-	Tak	0,00770 94679
72 13	Blacharze	19	18	12	0	0,00	4	13	0	0	0	15,38	0,00	6,9167	1,0833	6,38 46	33,333 3	0,9474	nadwy żka	-	Tak	0,00314 93996
72 14	Robotnicy przygotowuj ący i wznoszący konstrukcje metalowe	9	6	5	0	0,00	2	97	0	0	2	1,03	1,03	4,2500	10,0833	0,42 15	40,000 0	0,6667	-	-	Nie	0,00564 26744
72 21	Kowale i operatorzy pras kuźniczych	3	4	1	0	0,00	1	72	0	0	1	0,00	0,00	2,1667	7,0000	0,30 95	100,00 00	1,3333	-	-	Nie	0,00360 86871
72 22	Ślusarze i pokrewni	149	149	64	2	3,13	17	55	0	0	2	29,09	12,73	62,8333	6,5833	9,54 43	26,562 5	1,0000	-	-	Nie	0,02732 76032
72 23	Ustawiacze i operatorzy obrabiarek do metali i pokrewni	56	51	21	0	0,00	2	116	14	0	11	1,72	0,00	20,0000	21,8333	0,91 60	9,5238	0,9107	-	-	Nie	0,01646 87356
72 24	Szlifierze narzędzi i polerowacz e metali	0	0	0	0		0	7	0	0	1	0,00	0,00	0,0000	1,5833	0,00 00			max deficyt	-	Tak	0,00062 33187
72 31	Mechanicy pojazdów samochodo wych	104	98	34	7	20,59	7	26	0	0	5	15,38	7,69	29,0000	7,1667	4,04 65	20,588 2	0,9423	-	-	Nie	0,01423 79109
72 33	Mechanicy maszyn i urządzeń rolniczych i przemystów ych	17	24	9	0	0,00	2	10	0	0	2	0,00	0,00	8,2500	2,8333	2,91 18	22,222 2	1,4118	-	-	Nie	0,00436 32308
72 34	Mechanicy rowerów i pokrewni	3	2	1	0	0,00	0	0	0	0	0		0,00	0,5000	0,0000		0,0000	0,6667	-	-	Nie	0,00019 68375
73	Mechanicy	3	2	1	0	0,00	0	0	0	0	0		0,00	0,7500	0,0000		0,0000	0,6667	-	-	Nie	0,00029

11	precyzyjni																				52562	
73 13	Jubilerzy, złotnicy i pokrewni	1	1	1	0	0,00	1	0	0	0	0	0,00	1,3333	0,0000		100,00 00	1,0000	-	-	Nie	0,00052 48999	
73 14	Ceramicy i pokrewni	1	1	1	0	0,00	0	0	0	0	0,00	1,1667	0,0000		0,0000	1,0000	-	-	Nie	0,00045 92874		
73 16	Sztyldziarze, grawerzy i zdobnicy ceramiki, szkła i pokrewni	2	2	0	0		0	8	0	0	0	0,00	0,00	0,1667	0,6667	0,25 00	1,0000	deficyt	deficyt	Tak	0,00032 80625	
73 18	Rękodzielni cy wyrobów z tkanin, skóry i pokrewnych materiałów	3	3	0	0		0	0	0	0	0	0,00	0,5000	0,0000			1,0000	-	-	Nie	0,00019 68375	
73 19	Rzemieśnic y gdzie indziej niesklasyfik owani	0	1	0	0		0	1	0	0	0	100,00	100,0 0	0,0000	0,0833	0,00 00		max deficyt	-	Nie	0,00003 28062	
73 22	Drukarze	3	1	2	0	0,00	0	6	0	0	0	0,00	0,00	0,6667	0,5000	1,33 33	0,0000	0,3333	-	-	Nie	0,00045 92874
74 11	Elektrycy budowlani i pokrewni	24	21	9	0	0,00	2	81	0	0	12	1,23	1,23	6,6667	18,7500	0,35 56	22,222 2	0,8750	-	-	Nie	0,01000 59051
74 12	Elektromec hanicy i elektromon terzy	40	43	14	1	7,14	5	14	0	0	1	21,43	0,00	15,9167	2,1667	7,34 62	35,714 3	1,0750	-	-	Nie	0,00711 89554
74 13	Monterzy linii elektrycznyc h	1	1	1	0	0,00	1	1	0	0	0	0,00	0,00	0,7500	0,0833	9,00 00	100,00 00	1,0000	-	-	Nie	0,00032 80625
74 21	Monterzy i serwisanci urządzeń elektroniczn ych	16	19	2	0	0,00	0	1	14	0	0	0,00	0,00	5,0833	1,2500	4,06 67	0,0000	1,1875	-	-	Nie	0,00249 32747
74 22	Monterzy i serwisanci instalacji i	8	6	4	0	0,00	0	3	0	0	0	33,33	0,00	2,8333	0,2500	11,3 333	0,0000	0,7500	-	-	Nie	0,00121 38311

	urzędzeń teleinformatycznych																					
7511	Masarze, robotnicy w przetwórstwie ryb i pokrewni	41	51	16	0	0,00	4	66	0	0	16	53,03	1,52	14,5833	21,5000	0,6783	25,0000	1,2439	-	-	Nie	0,0142051047
7512	Piekarze, cukiernicy i pokrewni	52	48	25	0	0,00	8	31	0	0	5	3,23	0,00	23,5833	7,5833	3,1099	32,0000	0,9231	nadwyżka	-	Tak	0,0122695361
7514	Robotnicy przetwórstwa surowców roślinnych	3	7	1	0	0,00	0	40	0	0	0	0,00	0,00	1,0833	3,3333	0,3250	0,0000	2,3333	deficyt	-	Tak	0,0017387311
7515	Klasyfikatorzy żywności i pokrewni	1	0	0	0		0	1	0	0	0	0,00	0,00	0,2500	0,0833	3,0000		0,0000	-	-	Nie	0,0001312250
7521	Robotnicy przygotowujący drewno i pokrewni	6	7	1	0	0,00	0	0	0	0	0		0,00	1,0833	0,0000		0,0000	1,1667	-	-	Nie	0,0004264812
7522	Stolarze meblowi i pokrewni	86	85	25	2	8,00	1	36	0	0	0	27,78	11,11	22,8333	3,0000	7,6111	4,0000	0,9884	-	-	Nie	0,0101699364
7523	Ustawiacze i operatorzy maszyn do obróbki i produkcji wyrobów z drewna	3	3	1	0	0,00	0	20	0	0	3	5,00	0,00	1,2500	4,6667	0,2679	0,0000	1,0000	deficyt	deficyt	Tak	0,0023292435
7531	Krawcy, kuśnierze, kapelusznicy i pokrewni	61	73	21	0	0,00	11	15	0	0	0	0,00	0,00	30,0833	1,2500	24,0667	52,3810	1,1967	-	-	Nie	0,0123351486
7532	Konstruktorzy i krojczowie odzieży	3	0	3	0	0,00	0	5	0	0	0	20,00	20,00	2,1667	0,4167	5,2000	0,0000	0,0000	-	-	Nie	0,0010169936
7533	Szwaczki, hafciarki i pokrewni	13	18	4	0	0,00	1	12	0	0	0	0,00	0,00	5,3333	1,0000	5,3333	25,0000	1,3846	-	-	Nie	0,0024932747
75	Tapicerzy i	43	35	15	0	0,00	3	84	0	0	0	3,57	2,38	12,2500	7,0000	1,75	20,000	0,8140	-	-	Nie	0,00757

34	pokrewni														00	0					82429
75 37	Kaletnicy, rymarze i pokrewni	3	5	2	0	0,00	1	0	0	0	0	0,00	3,5000	0,0000		50,000 0	1,6667	-	-	Nie	0,00137 78623
75 44	Robotnicy zwalczania szkodników i chwastów	1	1	0	0		0	0	0	0	0	0,00	0,0833	0,0000			1,0000	-	-	Nie	0,00003 28062
75 49	Robotnicy przemysłow i i rzemieślnicy gdzie indziej niesklasyfik owani	0	0	0	0		0	25	0	0	0	0,00	0,00	0,0000	2,0833	0,00 00		max deficyt	max deficyt	Tak	0,00082 01562
81 11	Górnicy podziemnej i odkrywkow ej eksploatacji złóż i pokrewni	2	3	1	0	0,00	0	0	0	0	0	0,00	0,7500	0,0000		0,0000	1,5000	-	-	Nie	0,00029 52562
81 12	Operatorzy maszyn i urządzeń do przeróbki mechaniczn ej kopaln	0	0	0	0		0	10	0	0	0	0,00	0,00	0,0000	0,8333	0,00 00		max deficyt	-	Tak	0,00032 80625
81 13	Operatorzy urządzeń wiertniczyc h i wytobowcz ych ropy, gazu i innych surowców	4	2	2	0	0,00	0	0	0	0	0	0,00	0,6667	0,0000		0,0000	0,5000	-	-	Nie	0,00026 24500
81 14	Operatorzy maszyn i urządzeń do produkcji wyrobów cementowyc h,	3	2	1	0	0,00	0	1	0	0	0	0,00	0,7500	0,0833	9,00 00	0,0000	0,6667	-	-	Nie	0,00032 80625

	kamiennych i pokrewni																					
81 21	Operatorzy maszyn i urządzeń do produkcji i przetwórstwa metali	27	26	8	0	0,00	4	152	0	0	20	0,66	0,00	9,5000	32,6667	0,2908	50,0000	0,9630	-	-	Nie	0,0165999606
81 22	Operatorzy urządzeń do obróbki powierzchniowej metali i nakładania powłok	4	3	1	0	0,00	0	2	0	0	0	0,00	0,00	0,6667	0,1667	4,0000	0,0000	0,7500	-	-	Nie	0,0003280625
81 31	Operatorzy maszyn i urządzeń do produkcji wyrobów chemicznych	2	4	0	0		0	0	0	0	0	0,00	0,8333	0,0000			2,0000	-	-	Nie	0,0003280625	
81 41	Operatorzy maszyn do produkcji wyrobów gumowych	2	2	3	0	0,00	2	3	0	0	0	0,00	0,00	2,8333	0,2500	11,3333	66,6667	1,0000	-	-	Nie	0,0012138311
81 42	Operatorzy maszyn do produkcji wyrobów z tworzyw sztucznych	12	13	4	1	25,00	0	98	0	0	10	1,02	0,00	3,0833	18,1667	0,1697	0,0000	1,0833	deficyt	-	Tak	0,0083655928
81 43	Operatorzy maszyn do produkcji wyrobów papierniczych	8	6	2	0	0,00	1	5	14	0	0	20,00	0,00	2,5833	1,5833	1,6316	50,0000	0,7500	nadwyżka	-	Tak	0,0016403123
81 52	Operatorzy maszyn tkackich i dziewiarskich	1	0	1	0	0,00	0	0	0	0	0	0,00	0,4167	0,0000			0,0000	0,0000	-	-	Nie	0,0001640312

	h																					
8153	Operatorzy maszyn do szycia	46	44	21	0	0,00	3	26	0	0	0	15,38	0,00	15,3333	2,1667	7,0769	14,2857	0,9565	-	-	Nie	0,0068893117
8155	Operatorzy maszyn do wyprawiania futer i skór	0	0	0	0		0	2	0	0	0	0,00	0,00	0,0000	0,1667	0,0000			max deficyt	-	Nie	0,0000656125
8156	Operatorzy maszyn do produkcji obuwia i pokrewni	3	3	0	0		0	0	0	0	0		0,00	0,2500	0,0000			1,0000	-	-	Nie	0,0000984187
8157	Operatorzy maszyn do prania	1	1	0	0		0	13	0	0	0	23,08	23,08	0,5833	1,0833	0,5385		1,0000	deficyt	deficyt	Tak	0,0006561249
8159	Operatorzy maszyn do produkcji wyrobów włókienniczych, futrzarskich i skórzanych gdzie indziej niesklasyfikowani	6	2	3	0	0,00	0	0	0	0	0		0,00	1,6667	0,0000		0,0000	0,3333	-	-	Nie	0,0006561249
8160	Operatorzy maszyn i urządzeń do produkcji wyrobów spożywczych i pokrewni	14	13	8	0	0,00	3	14	0	0	0	0,00	0,00	5,5833	1,1667	4,7857	37,5000	0,9286	nadwyżka	nadwyżka	Tak	0,0026573060
8171	Operatorzy urządzeń do wyrobu masy papierniczej i produkcji papieru	2	4	0	0		0	3	0	0	1	0,00	0,00	1,1667	1,2500	0,9333		2,0000	równowaga	nadwyżka	Tak	0,0009513811
8172	Operatorzy maszyn i	12	12	7	0	0,00	4	49	0	0	0	4,08	2,04	7,0000	4,0833	1,7143	57,1429	1,0000	-	-	Nie	0,0043632308

	urządzeń do obróbki drewna																					
81 81	Operatorzy urządzeń do produkcji wyrobów szklanych i ceramicznych	2	2	1	0	0,00	0	3	0	0	0	0,00	0,00	0,5000	0,2500	2,0000	0,0000	1,0000	-	-	Nie	0,0002952562
81 82	Maszyniści kotłów parowych i pokrewni	4	5	1	0	0,00	1	1	0	0	0	0,00	0,00	1,8333	0,0833	22,0000	100,0000	1,2500	-	-	Nie	0,0007545437
81 83	Operatorzy urządzeń pakujących, znakujących i urządzeń do napełniania butelek	1	1	0	0		0	0	14	0	0		0,00	0,2500	1,1667	0,2143		1,0000	deficyt	-	Tak	0,0005577062
81 89	Operatorzy innych maszyn i urządzeń przetwórczych gdzie indziej niesklasyfikowani	26	34	4	0	0,00	2	39	0	0	0	0,00	0,00	8,2500	3,2500	2,5385	50,0000	1,3077	-	-	Nie	0,0045272620
82 11	Monterzy maszyn i urządzeń mechanicznych	3	4	0	0		0	11	0	0	0	0,00	0,00	0,5000	0,9167	0,5455		1,3333	deficyt	deficyt	Tak	0,0005577062
82 12	Monterzy sprzętu elektrycznego	5	5	1	0	0,00	0	17	0	0	0	0,00	0,00	1,7500	1,4167	1,2353	0,0000	1,0000	-	-	Nie	0,0012466374
82 13	Monterzy sprzętu elektronicznego	9	8	4	0	0,00	1	0	0	0	0		0,00	4,4167	0,0000		25,0000	0,8889	max nadwyżka	-	Tak	0,0017387311

8219	Monterzy gdzie indziej niesklasyfikowani	33	33	17	0	0,00	3	118	0	0	0	7,63	0,00	8,9167	9,8333	0,9068	17,6471	1,0000	równowaga	-	Tak	0,0073814054
8312	Dyżurni ruchu, manewrowi i pokrewni	6	5	2	0	0,00	1	1	0	0	0	0,00	0,00	3,5833	0,0833	43,0000	50,0000	0,8333	nadwyżka	-	Tak	0,0014434748
8322	Kierowcy samochodów osobowych i dostawczych	44	41	18	0	0,00	5	149	17	0	0	0,67	0,00	17,3333	13,8333	1,2530	27,7778	0,9318	nadwyżka	-	Tak	0,0122695361
8331	Kierowcy autobusów i motorniczo wie tramwajów	1	2	0	0		0	3	0	0	1	0,00	0,00	0,2500	1,2500	0,2000		2,0000	deficyt	-	Tak	0,0005905124
8332	Kierowcy samochodów ciężarowych	21	26	5	0	0,00	1	74	31	0	7	0,00	0,00	7,0833	15,7500	0,4497	20,0000	1,2381	deficyt	-	Tak	0,0089889115
8341	Operatorzy wolnobieżnych maszyn rolniczych i leśnych	7	7	1	0	0,00	0	2	0	0	0	0,00	0,00	1,4167	0,1667	8,5000	0,0000	1,0000	-	-	Nie	0,0006233187
8342	Operatorzy sprzętu do robót ziemnych i urządzeń pokrewnych	4	6	1	0	0,00	1	34	0	0	1	0,00	0,00	2,3333	3,8333	0,6087	100,0000	1,5000	-	-	Nie	0,0024276622
8343	Maszyści i operatorzy maszyn i urządzeń dźwigowo-transportowych i pokrewni	4	3	1	0	0,00	0	10	0	0	3	0,00	0,00	0,7500	3,8333	0,1957	0,0000	0,7500	-	-	Nie	0,0018043435
8344	Kierowcy operatorzy	20	22	6	0	0,00	1	289	0	0	1	0,69	0,35	6,1667	25,0833	0,2458	16,6667	1,1000	deficyt	deficyt	Tak	0,0123023424

	wózków jezdniowych																					
83 50	Marynarze i pokrewni (z wyłączeniem sił zbrojnych)	1	2	0	0		0	0	0	0	0	0,00	0,4167	0,0000			2,0000	-	-	Nie	0,0001640312	
91 11	Pomoce domowe i sprzątaczk	3	4	1	0	0,00	0	4	0	0	0	0,00	0,00	1,2500	0,3333	3,7500	0,0000	1,3333	-	-	Nie	0,0006233187
91 12	Pomoce i sprzątaczk biurowe, hotelowe i pokrewne	69	72	31	1	3,23	8	45	0	0	2	11,11	11,11	31,6667	5,7500	5,5072	25,8065	1,0435	-	-	Nie	0,0147300046
91 21	Praczk ręczne i prasowacze	3	3	2	0	0,00	0	14	0	0	1	0,00	0,00	1,9167	2,1667	0,8846	0,0000	1,0000	deficyt	-	Tak	0,0016075061
91 22	Czyszciciele pojazdów	7	9	0	0		0	3	0	0	0	33,33	0,00	1,9167	0,2500	7,6667		1,2857	-	-	Nie	0,0008529624
91 29	Pozostali pracownicy zajmujący się sprząaniem	0	2	0	0		0	18	0	0	0	0,00	0,00	0,3333	1,5000	0,2222			deficyt	-	Tak	0,0007217374
92 11	Robotnicy wykonujący proste prace polowe	5	2	3	0	0,00	1	0	0	0	0	0,00	1,8333	0,0000		33,3333	0,4000	max nadwyżka	-	Tak	0,0007217374	
92 12	Robotnicy wykonujący prace proste w hodowli zwierząt	7	5	4	0	0,00	2	19	0	0	0	0,00	0,00	3,3333	1,5833	2,1053	50,0000	0,7143	nadwyżka	-	Tak	0,0019355685
92 14	Robotnicy wykonujący prace proste w ogrodnictwie i sadownictwie	12	14	7	0	0,00	1	8	0	0	1	0,00	0,00	3,7500	1,6667	2,2500	14,2857	1,1667	-	-	Nie	0,0021324060

93 12	Robotnicy wykonujący prace proste w budownictwie drogowym, wodnym i pokrewni	10	13	5	0	0,00	1	31	0	0	0	0,00	0,00	4,8333	2,5833	1,87 10	20,000 0	1,3000	-	-	Nie	0,00291 97559
93 13	Robotnicy wykonujący prace proste w budownictwie ogólnym	90	94	34	0	0,00	7	112	0	0	2	5,36	0,00	31,0833	11,3333	2,74 26	20,588 2	1,0444	-	-	Nie	0,01669 83794
93 21	Ręczni pakowacze i znakowacze	37	32	19	0	0,00	4	31	0	0	1	29,03	22,58	15,0833	3,5833	4,20 93	21,052 6	0,8649	nadwy żka	nadwy żka	Tak	0,00734 85992
93 29	Robotnicy wykonujący prace proste w przemyśle gdzie indziej niesklasyfikowani	62	71	25	0	0,00	8	432	14	0	11	2,31	1,85	24,0833	48,1667	0,50 00	32,000 0	1,1452	-	-	Nie	0,02844 30156
93 33	Robotnicy pracujący przy przeładunku towarów	29	29	13	0	0,00	6	6	0	0	2	0,00	0,00	11,6667	2,5000	4,66 67	46,153 8	1,0000	-	-	Nie	0,00557 70619
93 34	Układacze towarów na półkach	10	7	4	0	0,00	2	0	0	0	0	0,00	0,00	5,0833	0,0000		50,000 0	0,7000	max nadwy żka	-	Tak	0,00200 11810
94 11	Pracownicy przygotowujący posiłki typu fast food	7	5	2	0	0,00	0	48	0	0	0	0,00	0,00	0,8333	4,0000	0,20 83	0,0000	0,7143	-	-	Nie	0,00190 27623
94 12	Pomoce kuchenne	21	24	13	1	7,69	6	43	0	0	1	37,21	27,91	12,5833	4,5833	2,74 55	46,153 8	1,1429	-	-	Nie	0,00675 80867
95 10	Pracownicy świadczący usługi na ulicach	4	4	1	0	0,00	0	2	0	0	0	0,00	0,00	0,9167	0,1667	5,50 00	0,0000	1,0000	-	-	Nie	0,00042 64812

96 11	ładowacze nieczystości	3	4	2	0	0,00	2	3	0	0	0	0,00	0,00	2,4167	0,2500	9,66 67	100,00 00	1,3333	-	-	Nie	0,00104 97999
96 12	Sortowacze odpadów	0	0	0	0		0	5	0	0	0	20,00	20,00	0,0000	0,4167	0,00 00			max deficyt	max deficyt	Tak	0,00016 40312
96 13	Zamiatacze i pokrewni	7	11	5	0	0,00	5	5	0	0	0	80,00	80,00	7,5000	0,4167	18,0 000	100,00 00	1,5714	-	-	Nie	0,00311 65934
96 21	Gońcy, bagażowi i pokrewni	6	6	1	0	0,00	1	2	0	0	0	0,00	0,00	0,7500	0,1667	4,50 00	100,00 00	1,0000	-	-	Nie	0,00036 08687
96 22	Pracownicy wykonujący dorywcze prace proste	0	0	0	0		0	30	0	0	0	0,00	0,00	0,0000	2,5000	0,00 00			max deficyt	deficyt	Tak	0,00098 41874
96 29	Pracownicy wykonujący prace proste gdzie indziej niesklasyfik owani	11	11	6	0	0,00	3	38	0	0	0	2,63	2,63	6,7500	3,1667	2,13 16	50,000 0	1,0000	-	-	Nie	0,00390 39433

Załącznik 2 Rynek edukacyjny

Tabela 18. Liczba absolwentów oraz bezrobotnych absolwentów według elementarnej grupy zawodów w 2019 roku (na podstawie informacji opublikowanej przez MRPiPS)

Nazwa elementarnej grupy zawodów	Liczba absolwentów w roku szkolnym poprzedzającym rok sprawozdawczy		Liczba bezrobotnych absolwentów**		Liczba bezrobotnych		Wskaźnik frakcji bezrobotnych absolwentów wśród absolwentów		Wskaźnik frakcji bezrobotnych absolwentów wśród bezrobotnych	
	ogółem	posiadający tytuł zawodowy*	koniec grudnia roku poprzedniego	koniec maja roku sprawozdawczego	koniec grudnia roku poprzedniego	koniec maja roku sprawozdawczego	koniec grudnia roku poprzedniego	koniec maja roku sprawozdawczego	stan na koniec grudnia roku poprzedniego	stan na koniec maja roku sprawozdawczego
Asystenci dentyści	5	5	1		1		20,00%		100,00%	
Betoniarze, betoniarze zbrojarze i pokrewni			0		1				0,00%	
Blacharze			0	0	1	1			0,00%	0,00%
Cieśle i stolarze budowlani			0	0	2	1			0,00%	0,00%
Dietetycy i żywieniowcy			1	0	23	22			4,35%	0,00%
Dyżurni ruchu, manewrowi i pokrewni			0	0	1	1			0,00%	0,00%
Ekonomiści			0		1				0,00%	
Elektromechanicy i elektrycy			0	0	9	9			0,00%	0,00%
Elektrycy budowlani i pokrewni			0	0	1	1			0,00%	0,00%
Fotografowie			0	0	2	2			0,00%	0,00%
Fryzjerzy	11	11	0	2	12	17	0,00%	18,18%	0,00%	11,76%
Hydraulicy i monterzy rurociągów				0		1				0,00%
Instruktorzy fitness i rekreacji ruchowej				0		1				0,00%
Jubilerzy, złotnicy i pokrewni			0	0	2	1			0,00%	0,00%
Kelnerzy			0		1				0,00%	
Kompozytorzy, artyści muzycy i śpiewacy				1		1				100,00%
Konsultanci i inni pracownicy biur podróży			0	0	3	2			0,00%	0,00%

Kosmetyczki i pokrewni	52	52	2	2	14	18	3,85%	3,85%	14,29%	11,11%
Kowale i operatorzy pras kuźniczych			0		1				0,00%	
Krawcy, kuśnierze, kapelusznicy i pokrewni			0	0	15	6			0,00%	0,00%
Kucharze			2	0	18	11			11,11%	0,00%
Lakiernicy			0	1	2	3			0,00%	33,33%
Magazynierzy i pokrewni			0	0	2	1			0,00%	0,00%
Malarze budowlani i pokrewni			0	0	4	1			0,00%	0,00%
Marynarze i pokrewni (z wyłączeniem sił zbrojnych)			0		1				0,00%	
Mechanicy maszyn i urządzeń rolniczych i przemysłowych			0	0	3	3			0,00%	0,00%
Mechanicy pojazdów samochodowych			0	0	5	2			0,00%	0,00%
Mechanicy precyzyjni			0	0	3	4			0,00%	0,00%
Monterzy i serwisanci instalacji i urządzeń teleinformatycznych			0	0	1	3			0,00%	0,00%
Monterzy i serwisanci urządzeń elektronicznych			0	0	4	3			0,00%	0,00%
Monterzy sprzętu elektronicznego			0	0	1	3			0,00%	0,00%
Murarze i pokrewni			0		1				0,00%	
Operatorzy aparatury medycznej	26	26		0		3		0,00%		0,00%
Operatorzy maszyn i urządzeń do produkcji wyrobów spożywczych i pokrewni				0		1				0,00%
Operatorzy urządzeń energetycznych				0		1				0,00%
Operatorzy urządzeń telekomunikacyjnych			0	0	2	4			0,00%	0,00%

Operatorzy wolnobieżnych maszyn rolniczych i leśnych			0		1				0,00%	
Piekarze, cukiernicy i pokrewni			0	1	5	2			0,00%	50,00%
Pielęgniarki bez specjalizacji lub w trakcie specjalizacji			0	0	2	7			0,00%	0,00%
Plastycy, dekoratorzy wnętrz i pokrewni	7	7	0	0	4	2	0,00%	0,00%	0,00%	0,00%
Pomocniczy personel medyczny	26	26	0	1	4	5	0,00%	3,85%	0,00%	20,00%
Pośrednicy usług biznesowych gdzie indziej niesklasyfikowani			0	0	1	1			0,00%	0,00%
Pracownicy administracyjni i sekretarze biura zarządu	8	8	0	0	6	8	0,00%	0,00%	0,00%	0,00%
Pracownicy do spraw rachunkowości i księgowości			0		1				0,00%	
Pracownicy obsługi biurowej			0	0	2	3			0,00%	0,00%
Pracownicy ochrony osób i mienia			0	0	3	2			0,00%	0,00%
Pracownicy usług domowych			0	0	1	1			0,00%	0,00%
Pracownicy wsparcia rodziny, pomocy społecznej i pracy socjalnej			0	0	2	2			0,00%	0,00%
Praktykujący niekonwencjonalne lub komplementarne metody terapii			0	0	1	1			0,00%	0,00%
Projektanci grafiki i multimedii			0		1				0,00%	
Ratownicy medyczni				0		1				0,00%
Recepcjoniści (z wyłączeniem hotelowych)			0		1				0,00%	
Recepcjoniści hotelowi	16	16	0	1	8	4	0,00%	6,25%	0,00%	25,00%

Rolnicy produkcji roślinnej i zwierzęcej			0	0	2	3			0,00%	0,00%
Rolnicy produkcji roślinnej i zwierzęcej pracujący na własne potrzeby			0		1				0,00%	
Rękodzielnicy wyrobów z tkanin, skóry i pokrewnych materiałów			0		1				0,00%	
Sekretarki (ogólne)				0		1				0,00%
Specjaliści do spraw wychowania małego dziecka			0	0	3	2			0,00%	0,00%
Spedytorzy i pokrewni	38	38	1	0	3	1	2,63%	0,00%	33,33%	0,00%
Sprzedawcy sklepowi (ekspedienci)	2	2	1	0	28	23	50,00%	0,00%	3,57%	0,00%
Szefowie kuchni i organizatorzy usług gastronomicznych	39	39	3	0	8	2	7,69%	0,00%	37,50%	0,00%
Szwaczki, hafciarki i pokrewni			0		1				0,00%	
Tapicerzy i pokrewni			0		1				0,00%	
Technicy budownictwa	30	30	7	1	20	27	23,33%	3,33%	35,00%	3,70%
Technicy elektronicy i pokrewni	60	60	0	0	23	17	0,00%	0,00%	0,00%	0,00%
Technicy elektrycy	7	7	0	0	15	9	0,00%	0,00%	0,00%	0,00%
Technicy farmaceutyczni	31	31	0	0	4	3	0,00%	0,00%	0,00%	0,00%
Technicy fizjoterapii i masażyści	22	22	2	3	6	8	9,09%	13,64%	33,33%	37,50%
Technicy mechanicy			1	0	51	42			1,96%	0,00%
Technicy medyczni i dentystyczni			0	1	3	2			0,00%	50,00%
Technicy nauk chemicznych, fizycznych i pokrewni	24	24	1	1	4	4	4,17%	4,17%	25,00%	25,00%
Technicy nauk fizycznych i technicznych gdzie indziej niesklasyfikowani	20	20	1	2	20	32	5,00%	10,00%	5,00%	6,25%

Technicy rolnictwa i pokrewni	37	37	0	1	22	27	0,00%	2,70%	0,00%	3,70%
Technicy technologii żywności			0	0	6	4			0,00%	0,00%
Technicy weterynarii				0		2				0,00%
Technicy wsparcia informatycznego i technicznego	37	37	0	0	5	5	0,00%	0,00%	0,00%	0,00%
Ustawiacze i operatorzy obrabiarek do metali i pokrewni			0		1				0,00%	
Wydawcy posiłków				0		1				0,00%
Ślusarze i pokrewni			0	0	2	3			0,00%	0,00%
Średni personel do spraw statystyki i dziedzin pokrewnych	59	59	4	0	46	44	6,78%	0,00%	8,70%	0,00%
Średni personel do spraw zdrowia gdzie indziej niesklasyfikowany	17	17	0	1	15	9	0,00%	5,88%	0,00%	11,11%
Średni personel ochrony środowiska, medycyny pracy i bhp	3	3	0	0	4	2	0,00%	0,00%	0,00%	0,00%

* Liczba absolwentów, którzy zdali egzamin potwierdzający kwalifikacje zawodowe.

** Wg zawodu wyuczonego.